

Être créacteur de santé

FORMATIONS 2020



Reliance Santé

FORMATION

Reliance Santé

Être créacteur de santé

Notre philosophie

« L'être humain est un être vivant, un tout indivisible relié en permanence à son environnement dont il est indissociable. La santé est un état d'équilibre physique, émotionnel, intellectuel, existentiel et social entre l'être humain et son environnement.»

Avec enthousiasme et authenticité, notre équipe et les formateurs travaillant avec Reliance Santé centrent leur démarche **sur des valeurs humanistes** :

- Mettre l'être humain au centre de tous processus de changements, d'évolution et de considérations
- Voir les aspects constructifs de toute expérience humaine
- Respecter le libre arbitre de chacun et favoriser les relations humaines comme vecteur de changement

C'est dans cette démarche que la santé, composante essentielle de l'existence humaine, peut s'équilibrer.

Notre spécificité

Reliance santé est particulièrement attaché à **l'expertise pédagogique et professionnelle** de ses formateurs. Ils possèdent tous une compétence pédagogique validée par une formation de formateur, coach professionnel ou gestion de groupe.

Nous leur proposons une veille pédagogique propice à l'évolution de leur compétence.

Notre approche sociale et environnementale

Tous les salariés de Reliance Santé sont en CDI et sont invités à réaliser une journée de télétravail par semaine. Reliance santé investit dans du matériel et des consommables éco-responsables (collations bio, papier recyclé, voiture hybride...) et nous veillons à limiter notre production de déchets (tri, tasses réutilisables...).

Notre équipe



Anne JACQUET
Directrice
05 32 09 48 63
anne.jacquet@reliance-sante.fr



Brigitte PETIT
Conseillère en formation
05 32 09 48 64 - 06 89 45 14 32
brigitte.petit@reliance-sante.fr



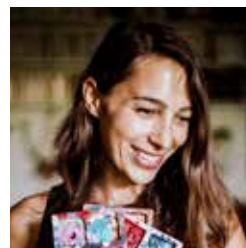
Claudine PUYENCHET
Responsable administrative et financière
05 32 09 48 65
claudine.puyenchet@reliance-sante.fr



Marie ROYOLE-DEGIEUX
Responsable pédagogique
05 32 09 48 66
marie.royole@reliance-sante.fr



Aurélie CAPOUL
Assistante de formation
05 32 09 48 67 - 06 85 75 68 77
aurelie.capoul@reliance-sante.fr



Justine VERGES
Responsable communication
05 32 09 38 99
justine.verges@reliance-sante.fr

Reliance Santé

ILS NOUS FONT CONFIANCE

CHU Toulouse,	UNIFAF Occitanie
CHIC Lombez-Samatan	
CHIC Castelsarrasin-Moissac,	ANFH Midi Pyrénées
EPS De Lomagne,	
CH Agen-Nérac,	ANFH Languedoc Roussillon
CH Casteljaloux,	
CH Saint-Gaudens,	Clinique Claude Bernard Albi
CH Muret,	Centre de rééducation Montfaucon
CH de Valence d'Agen,	Centre Cantoloup Lavallée
CH Lavaur,	APAJH 81
Hôpital de Caussade,	IME Montaudran
Hôpital de Condom,	
CH Ax Les Thermes,	EHPAD Verdun sur Garonne
CH Tarascon sur Ariège,	EHPAD Grisolles
CH Mauvezin,	EHPAD Pins-Justaret
CH Gimont,	EHPAD Nailloux
CH Auch,	EHPAD Auterive
CH Belleville,	EHPAD Lagrave
CH Port La Nouvelle,	EHPAD Albi
CH Bergerac,	EHPAD Trébas,
CH Gourdon,	EHPAD Serviès
CH Saint-Céré,	EHPAD Montréal
CH Gramat,	EHPAD Lézat Sur Lèze
CH Castelnaudary,	EHPAD L'Isle Jourdain
CH Saint-Pons Des Thomières,	EHPAD plaisance Du Touch
CH Saint Géniez D'Olt,	
Hôpital d'Espalion,	SSIAD Capitole Daurade
Hôpital de Nègrepelisse	SSIAD Lafrançaise
	CARMI Sud Ouest
	AAIR Toulouse, ...



SOMMAIRE

07 **APPROCHE HUMANISTE**

17 **SOINS / ACCOMPAGNEMENT**

- 18 **TOUS SECTEURS**
- 29 **GÉRIATRIE**
- 39 **HANDICAP**
- 45 **PSYCHIATRIE**

51 **GESTION & PRÉVENTION DES RISQUES**

- 52 **PRÉVENTION DES RISQUES PSYCHOSOCIAUX**
- 56 **PRÉVENTION DES RISQUES LIÉS À L'ACTIVITÉ PHYSIQUE**
- 58 **RISQUES LIÉS AUX SOINS**

61 **RESSOURCES HUMAINES /**

DÉVELOPPEMENT DES COMPÉTENCES MÉTIER

69 **RÈGLEMENTATION, DÉMARCHE QUALITÉ, PROJETS**

73 **HYGIÈNE / GESTES & SOINS D'URGENCE**

79 **INFORMATIONS PRATIQUES - PLAN D'ACCÈS**



APPROCHE HUMANISTE

L'APPROCHE RELATIONNELLE

- 08** La relation soignant/soigné
La relation d'aide
- 09** La notion de distance relationnelle
L'humour en situation professionnelle
- 10** Comprendre et gérer le refus de soins
Accompagner les aidants naturels
- 11** La consultation d'annonce
La communication non violente (CNV)

L'APPROCHE PSYCHOCORPORELLE

- 12** L'approche corporelle dans la relation soignant/soigné
Le toucher au cœur des soins
- 13** Le Nursing Touch® : toucher thérapeutique et de bien être
La toilette relationnelle et préventive
- 14** Corps et voix dans la relation
La méditation en pleine conscience
- 15** La médiation thérapeutique Snoezelen
L'alimentation en pleine conscience

OBJECTIFS INSTITUTIONNELS

- Améliorer la prestation relationnelle avec les patients/résidents/proches
- Professionnaliser la dimension relationnelle des métiers soignants

OBJECTIFS PÉDAGOGIQUES

- Acquérir les connaissances de base sur la communication verbale et non verbale
- Mieux comprendre les mécanismes interpersonnels mis en jeu dans la relation soignant/soigné
- Renforcer sa capacité et sa qualité d'écoute, d'empathie et de congruence dans la relation avec le patient
- Enrichir son répertoire d'interventions aidantes
- Prendre conscience de ses propres attitudes et jugements et de leurs impacts dans la relation

COMPÉTENCES ATTENDUES

- Adapter le type de relation en fonction du contexte, du besoin du patient et de sa disponibilité
- Ecouter la personne en développant une attitude verbale empathique, congruente et sans jugement
- Utiliser les techniques de communication qui installe une confiance réciproque dans la relation
- Développer la gestion de ses émotions et son stress dans les différents types de relations professionnelles

ÉTAPES PÉDAGOGIQUES

- Identification des attentes en amont de la formation
- Questionnaire pré et post test
- Analyse de pratiques professionnelles
- Apports théoriques et méthodologiques
- Cas concrets, jeu de rôle, exercices relationnels et coopératifs
- Élaboration d'un plan d'action d'amélioration
- Evaluation

DURÉE

3 à 4 jours

PUBLIC

Personnel en contact avec les patients

INTERVENANT

IDE clinicienne ou Psychologue clinicien

La relation soignant/soigné

OBJECTIFS INSTITUTIONNELS

- Améliorer la prestation relationnelle des IDE avec les patients/résidents/proches lors de situations complexes
- Professionnaliser et/ou renforcer la dimension relationnelle des IDE

OBJECTIFS PÉDAGOGIQUES

- Intégrer la relation d'aide dans le champ de la relation soignant/soigné
- Comprendre le champ d'expertise et la spécificité de la relation d'aide en soins infirmiers
- Utiliser les techniques de la relation d'aide (Carl Rogers, CNV, Palo Alto)
- Enrichir son répertoire d'interventions aidantes dans les situations complexes de soins

COMPÉTENCES ATTENDUES

- Lors de situations complexes de soins, adapter le type de relation en fonction du besoin du patient et de sa disponibilité
- Ecouter la personne en développant une attitude verbale empathique, congruente et sans jugement
- Utiliser les techniques de communication qui permettent de soutenir la personne dans la mise en place d'actions d'amélioration de sa situation (entretien non directif, semi directif ou directif)
- Reformuler de façon à confronter la personne à ses propres ressentis
- Gérer les situations conflictuelles, inattendues, déstabilisantes

PRÉ REQUIS.

Suivi du module : la relation soignant/soigné ou diplôme IDE après 2001

ÉTAPES PÉDAGOGIQUES

- Identification des attentes en amont de la formation
- Questionnaire pré et post test
- Analyse de pratiques professionnelles
- Apports théoriques et méthodologiques
- Cas concrets, jeu de rôle, exercice relationnel
- Élaboration d'un plan d'action d'amélioration
- Evaluation

DURÉE

2 jours

PUBLIC

IDE

INTERVENANT

IDE clinicien ou Psycho praticien de la relation d'aide

La relation d'aide

DURÉE

3 jours (2+1)

PUBLIC

Tous les personnels des établissements

INTERVENANT

IDE clinicienne

ÉTAPES PÉDAGOGIQUES

- Identification des attentes en amont de la formation
- Questionnaire pré et post-test
- Apports théoriques
- Echanges et discussions en groupe
- Exercices de communication/Mises en situation/jeu de formation
- Evaluation

OBJECTIF INSTITUTIONNEL

Améliorer la relation avec les patients/résidents/proches

OBJECTIFS PÉDAGOGIQUES

- Clarifier les concepts de distance relationnelle
- Découvrir et Connaître ses ressources et ses propres limites dans la relation avec la personne accueillie
- Identifier les émotions et ressentis physiques en jeu dans la relation pour mieux comprendre ce que vivent les personnes aidées et leur entourage/famille
- Appréhender la relation professionnelle et ses outils pour les utiliser au quotidien dans sa pratique

La notion de distance relationnelle

COMPÉTENCES ATTENDUES

- Préserver son objectivité et son calme dans les différentes relations professionnelles
- De l'apathie à l'empathie, développer une clarté du positionnement
- Adapter la relation en fonction du contexte, des besoins et de la disponibilité de l'aidant, de l'aidé et son entourage/famille
- Ecouter la personne et son entourage/famille en développant une attitude verbale empathique, congruente et sans jugement
- Utiliser les techniques de communication qui installent une confiance réciproque dans la relation

L'humour en situation professionnelle

OBJECTIF INSTITUTIONNEL

Améliorer la qualité des relations interpersonnelles

OBJECTIFS PÉDAGOGIQUES

- Définir ce que l'on entend par « humour »
- Reconnaître l'humour comme moyen d'action et prendre conscience de son influence et importance dans sa pratique professionnelle
- Connaître les différentes utilisations et bienfaits de l'humour et du rire dans sa relation avec l'autre (public, patients, usagers, collègues, famille, ...)
- Comprendre les caractéristiques et mécanismes d'action de l'humour
- Identifier les limites de l'humour sans la codifier et au regard de l'évolution de la société

DURÉE

3 jours en 2 plus 1

PUBLIC

Personnel de l'établissement

INTERVENANT

Coach-Formatrice (Management, Communication)-Sophrologue

ÉTAPES PÉDAGOGIQUES

- Identification des attentes en amont de la formation
- Questionnaire pré et post-test
- Apports théoriques
- Mises en situation
- Jeux ludiques
- Evaluation

COMPÉTENCES VISÉES

A l'issue de la formation, les participants seront capables d'utiliser l'humour dans leur pratique professionnelle en :

- Étant conscients de leurs prismes et se mettre à l'écoute des représentations et prismes de leurs interlocuteurs
- Maniant l'humour avec pertinence et mesure
- Exprimant une part joyeuse et positive de leur personnalité
- Prévenant ou désamorçant des situations de crises ou de stress par l'utilisation de l'humour

OBJECTIF INSTITUTIONNEL

Accompagner le refus de la part d'un patient/résident, de sa famille et/ou de ses proches

OBJECTIFS PÉDAGOGIQUES

- Comprendre le refus dans ses trois dimensions : aides matérielles, sociales et/ou humaines
- Mettre en œuvre une démarche d'accompagnement et de gestion du refus conforme au droit et à l'éthique
- Utiliser plus généralement la démarche de bientraitance comme approche préventive du refus

COMPÉTENCES ATTENDUES

- Informer le patient/résident dans le respect des règles juridiques
- Identifier les situations à risque de refus
- Ecouter et accompagner le patient/résident qui exprime un refus
- Formaliser et tracer les procédures de gestion du refus

ÉTAPES PÉDAGOGIQUES

- Identification des attentes en amont de la formation
- Questionnaire pré et post test
- Apports théoriques
- Analyse des pratiques professionnelles
- Jeux de rôle
- Élaboration d'un plan d'action d'amélioration
- Evaluation

DURÉE

2 jours

PUBLIC

Personnel soignant

INTERVENANT

IDE droit de la santé
Psychologue

Comprendre
et gérer
le refus
de soins

OBJECTIF INSTITUTIONNEL

Intégrer les aidants naturels des résidents/patients à la prise en charge institutionnelle

OBJECTIFS PÉDAGOGIQUES

- Acquérir les connaissances relatives aux aidants naturels : histoire de l'aide aux proches en France, les données de santé publique, définition de l'aidant naturel/aidant familial/personne de confiance/personne ressource
- Comprendre les difficultés matérielles, organisationnelles, psychologiques, relationnelles et sociales de l'aidant naturel dans l'exercice de son rôle de soutien de la personne dont il s'occupe
- Identifier et prévenir le risque de défaillance de l'aidant naturel
- L'accompagner et le soutenir par une écoute empathique et une évaluation continue de ses besoins matériels, organisationnels et relationnels

COMPÉTENCES ATTENDUES

- Repérer les personnes en situation d'exercer le rôle d'aidant naturel
- Évaluer le risque de défaillance de l'aidant naturel et le prévenir par un accompagnement relationnel et des interventions logistiques appropriées
- Mobiliser les ressources organisationnelles, matérielles et relationnelles nécessaires quand l'aidant naturel est épuisé
- Soutenir sans « prendre la place » de l'aidant naturel

ÉTAPES PÉDAGOGIQUES

- Identification des attentes en amont de la formation
- Questionnaire pré et post test
- Analyse de pratiques professionnelles - Recommandations HAS et ANESM
- Apports théoriques et méthodologiques
- Utilisation de photolangage, de l'outil MOBIQUAL
- Utilisation de fiches issues des classifications de l'ANADI, de la CISI et de la CRSI
- Cas concrets, jeux de rôle, mises en situations par des exercices relationnels
- Evaluation

DURÉE

1 ou 2 jours

PUBLIC

Personnel de santé, éducatif

INTERVENANT

IDE clinicien,
Directrice DIU
Gérontologie

Accompagner
les aidants
naturels

DURÉE

2 jours

PUBLIC

IDE et médecin

INTERVENANT

IDE clinicien

ÉTAPES PÉDAGOGIQUES

- Identification des attentes en amont de la formation
- Questionnaire pré et post test
- Analyse de pratiques professionnelles
- Apports théoriques et méthodologiques
- Cas concrets, jeux de rôle, mises en situations, exercices relationnels
- Evaluation

OBJECTIF INSTITUTIONNEL

Mettre en place des consultations d'annonce dans l'établissement

OBJECTIFS PÉDAGOGIQUES

- Comprendre les principes de base d'une consultation (cadre conceptuel et méthodologique)
- Connaître et expérimenter les techniques d'entretien d'une consultation d'annonce
- Comprendre les principes émotionnels et relationnels en jeu lors de l'annonce d'une mauvaise nouvelle et/ou de l'évolution/modification d'un diagnostic

La consultation d'annonce

COMPÉTENCES ATTENDUES

- Organiser une consultation d'annonce au sein de son service ou de son établissement
- Mettre en place un temps d'écoute, d'information et de soutien à disposition du patient et ou de ses proches en adoptant des attitudes relationnelles facilitantes
- Mobiliser le protocole SPIKE comme support de l'entretien

La Communication Non Violente (CNV)

OBJECTIF INSTITUTIONNEL

Améliorer la relation avec les patients/résidents/proches

OBJECTIFS PÉDAGOGIQUES

- Développer une communication bienveillante en toute situation et découvrir ses avantages
- Connaître et expérimenter les principes et méthodes de la CNV
- Repérer les tensions et conflits émergents et savoir les désamorcer
- Développer sa capacité à être à l'écoute de ses émotions, de ses besoins, de ses valeurs et les exprimer avec authenticité

COMPÉTENCES ATTENDUES

- Prendre du recul dans la relation avec le patient, la famille et les collègues
- Prendre conscience de la façon de communiquer des patients/familles/collègues et de soi
- Sortir du jugement et de l'évaluation d'une situation pour revenir à une observation factuelle
- Exprimer ses émotions et ses besoins et accueillir celles de l'interlocuteur
- Formuler une demande claire et réalisable et accueillir celle de l'interlocuteur
- Coopérer avec calme et recul pour trouver un espace de négociation dans le respect et la bienveillance
- Rechercher un médiateur en cas de difficultés relationnelles

DURÉE

4 jours

PUBLIC

Tous les personnels des établissements

INTERVENANT

IDE ou coach formé à la CNV

ÉTAPES PÉDAGOGIQUES

- Identification des attentes en amont de la formation
- Questionnaire pré et post-test
- Apports théoriques
- Echanges et discussions en groupe
- Exercices de communication/Mises en situation/jeu de formation
- Evaluation

OBJECTIF INSTITUTIONNEL

Développer un esprit de bienveillance autour des soins du corps de la personne âgée

OBJECTIFS PÉDAGOGIQUES

- Evaluer ses pratiques professionnelles concernant les soins du corps
- Donner du sens aux gestes afin de prendre soin de la personne âgée en toute humanité et dans un esprit de bienveillance
- Développer une qualité de présence à soi et à l'autre par une attention corporelle et émotionnelle
- Prendre en compte toutes les dimensions de la personne lors des soins du corps

COMPÉTENCES ATTENDUES

- Evaluer les capacités de la personne âgée et écouter ses besoins du moment
- Proposer des soins de corps apaisants, sécurisants, stimulants sensoriellement qui mobilisent les ressources physiques et psychiques de la personne âgée
- Tenir compte des contraintes organisationnelles et institutionnelles
- Transmettre à l'équipe

ÉTAPES PÉDAGOGIQUES

- Identification des attentes en amont de la formation
- Questionnaire pré et post test
- Apports théoriques
- Jeux de rôle - Simulation en salle - Echanges et discussions
- Evaluation des pratiques professionnelles - Recommandations ANESM et HAS
- FORMATION ACTION : la formatrice accompagnera l'équipe lors des soins du corps
- Elaboration/réajustement de protocoles de soins individualisés
- Evaluation

DURÉE

5 jours
(2 en salle, 2+1 en service de soin)

PUBLIC

ASH, AS, IDE

INTERVENANTE

IDE
DIU maladies Alzheimer
Formation Humanitude

Approche corporelle dans la relation soignant/soigné

OBJECTIFS INSTITUTIONNELS

- Lutter contre la douleur et l'inconfort du patient/résident
- Réduire la douleur induite par les soins
- Favoriser l'autonomie des patients/résidents

OBJECTIFS PÉDAGOGIQUES

- Prendre conscience de l'importance de la communication non verbale et plus particulièrement du toucher dans la relation soignant/soigné
- S'initier à une capacité d'écoute, d'authenticité, d'empathie, de non jugement dans la communication non verbale
- Acquérir les techniques du toucher relationnel des mains/bras, du visage/cuir chevelu, dos et pieds/jambes
- Intégrer la spécificité du toucher relationnel soignant au regard des autres techniques de massage (kinésithérapeutique, ostéopathe, massage bien-être, réflexologie,...)

COMPÉTENCES ATTENDUES

- Respirer consciemment pour se centrer sur ses ressentis corporels
- Adapter les différents types de toucher en fonction du contexte, du besoin de la personne soignée (notamment la douleur) et de sa disponibilité
- Utiliser les techniques de communication non verbale et d'approche corporelle (regard, gestes, attitudes et toucher) qui installent une confiance réciproque dans la relation
- Approcher, toucher et masser une personne soignée en utilisant le savoir-faire et le savoir être spécifiques au toucher relationnel
- Transmettre à l'équipe

ÉTAPES PÉDAGOGIQUES

- Identification des attentes en amont de la formation
- Questionnaire pré et post test
- Apports théoriques
- Analyse de pratique professionnelle
- Echanges et discussions
- Jeux de rôle - Atelier de communication et de toucher relationnel
- Evaluation

DURÉE

3 jours

PUBLIC

Personnel soignant et éducatif

INTERVENANTE

IDE clinicienne, IDE conseil en santé globale

Le toucher au cœur des soins

DURÉE

2 jours

PUBLICPersonnel
soignant et
éducatif**INTERVENANTE**Formatrice
agrée EIBE**ÉTAPES PÉDAGOGIQUES**

- Identification des attentes an amont de la formation
- Questionnaire pré et post-test
- Apports théoriques
- Echanges et réflexions en groupe
- Ateliers pratiques de Nursing Touch, exercices sensoriels
- Elaboration du protocole de Nursing Touch
- Evaluation

OBJECTIFS INSTITUTIONNELS

- Lutter contre la douleur et l'inconfort du patient / résident
- Réduire la douleur induite lors des soins

OBJECTIFS PÉDAGOGIQUES

- Développer une qualité relationnelle dans la rencontre avec le patient/résident
- Actualiser ou réactualiser ses connaissances dans le domaine de la douleur (son mécanisme, sa prise en charge)
- Intégrer l'importance du toucher comme technique de communication
- Comprendre et intégrer l'impact et l'intérêt de Nursing Touch dans la prise en charge de la douleur (chronique, aiguë ou induite par les soins).
- Formaliser une démarche d'accompagnement, favorisant les soins de confort et installant un climat sécurisant

Le Nursing touch® : toucher thérapeutique et de bien-être

COMPÉTENCES ATTENDUES

- Utiliser le Nursing Touch dans la prise en charge de différents publics :
- Soins palliatifs, oncologie, personnes handicapées, enfants, personnes âgées ou à mobilité réduite
- Intégrer et adapter la technique du Nursing Touch lors des soins médicaux, ou au moment de la toilette

La toilette relationnelle et préventive

OBJECTIF INSTITUTIONNEL

Proposer aux patients/résidents des soins d'hygiène dans un esprit de bientraitance

OBJECTIFS PÉDAGOGIQUES

- Comprendre l'aspect symbolique de la toilette
- Prendre conscience des différents axes de la relation de soin lors d'une toilette
- Utiliser la toilette pour développer une approche pluridisciplinaire préventive

ÉTAPES PÉDAGOGIQUES

- Identification des attentes en amont de la formation
- Questionnaire pré et post test
- Apports théoriques
- Jeux de rôle - Simulation en salle - Echanges et discussions
- Evaluation des pratiques professionnelles - Recommandations ANESM et HAS
- FORMATION ACTION : la formatrice accompagnera si possible l'équipe lors des soins de Toilette
- Elaboration/réajustement de protocoles de soins individualisés
- Evaluation

DURÉE

2 jours

PUBLIC

ASH, AS, IDE

INTERVENANTEIDE
DIU Alzheimer,
initiatrice de la
Communication
intime**COMPÉTENCES ATTENDUES**

- Proposer la toilette pour favoriser l'acceptation et la participation du patient
- Organiser la toilette la mieux adaptée à chaque patient en fonction des objectifs de soins prioritaires
- Dérouler la toilette dans le respect, la sécurité et la dignité de la personne
- Utiliser la toilette comme soin préventif
- Evaluer le soin et transmettre à l'équipe

OBJECTIFS INSTITUTIONNELS

- Améliorer la prestation relationnelle avec les patients/résidents/proches
- Professionnaliser la dimension relationnelle des métiers soignants

OBJECTIFS PÉDAGOGIQUES

- Evaluer l'utilisation de sa voix et de son corps dans sa pratique professionnelle
- Connaître et comprendre l'impact de la voix et du corps dans la relation
- Découvrir les techniques gestuelles, comportementales et vocales qui libèrent le corps et la voix
- Développer sa capacité d'aide avec les personnes soignées, mais également avec son entourage professionnel
- Améliorer ses compétences en termes d'écoute et d'empathie corporelle

COMPÉTENCES ATTENDUES

- Placer sa voix sur le support de la respiration abdominale et en utilisant les résonateurs du corps
- Posturer son corps dans la détente, quelles que soient les situations rencontrées
- Aborder le patient en respectant le processus bienveillant: regard/parole/toucher social/toucher soignant
- Utiliser sa voix (volume, intensité, débit, modulation) pour favoriser une relation adaptée à la demande du patient
- Adopter une attitude corporelle, des gestes, des mimiques et un regard pour favoriser une relation adaptée à la demande du patient

ÉTAPES PÉDAGOGIQUES

- Identification des attentes en amont de la formation
- Questionnaire pré et post test
- Apports théoriques
- Analyse de pratiques professionnelles
- Jeu de rôle, mise en situation, exercices relationnels et corporels
- Evaluation

DURÉE

2 jours

PUBLIC

Toute personne en contact avec le patient

INTERVENANT

Psychothérapeute
Musicienne

Corps et voix dans la relation

OBJECTIF INSTITUTIONNEL

Améliorer la prise en charge des patients douloureux

OBJECTIFS PÉDAGOGIQUES

- Apprendre l'impact de la méditation sur le cerveau et sur le corps
- Se sensibiliser à d'autres perceptions physiques, mentales et émotionnelles
- Modifier son mode de relation à soi-même, aux autres et à son environnement
- Découvrir le fonctionnement et les potentialités de l'esprit dans la gestion des émotions, de la douleur
- Expérimenter les techniques de méditation pleine conscience

COMPÉTENCES ATTENDUES

- Accompagner le patient/résident afin de l'apaiser, de réduire ses angoisses
- Le soutenir dans son ouverture relationnelle en remobilisant sa communication verbale et/ou non-verbale
- Accueillir le vécu et l'expérience du patient/résident afin qu'il développe une meilleure conscience de son corps
- Evaluer cette médiation et transmettre à l'équipe

La méditation en pleine conscience

ÉTAPES PÉDAGOGIQUES

- Identification des attentes en amont de la formation
- Questionnaire pré et post-test
- Apports théoriques
- Echanges et réflexions en groupe
- Exercices et ateliers pratiques de respiration et de méditation en pleine conscience.
- Evaluation

DURÉE

2 jours

PUBLIC

Tout personnel

INTERVENANT

Infirmière, DU
Médecine,
Méditation et
Neuroscience
(Christophe
André)

DURÉE

4 jours
(2 + 2 quelques
mois plus tard)

PUBLIC

Personnel
soignant et
éducatif

INTERVENANT

Psycho-
motricienne
Formatrice
Snoezelen

ÉTAPES PÉDAGOGIQUES

- Identification des attentes en amont de la formation
- Questionnaire pré et post test
- Apports théoriques et méthodologiques - recommandations des bonnes pratiques (ANESM, plan autisme, plan maladie neurodégénérative)
- Exercices sensoriels
- Construction et réajustement d'un projet d'équipe de médiation Snoezelen
- FORMATION ACTION : lors de séances auprès des résidents de la structure
- Analyse de pratiques professionnelles : retour d'expériences autour des travaux (avec ou sans vidéos) réalisés en inter session
- Evaluation

OBJECTIF INSTITUTIONNEL

Offrir aux patients/résidents de la structure un temps et un espace sollicitant l'ouverture relationnelle par la médiation sensorielle

OBJECTIFS PÉDAGOGIQUES

- Comprendre les principes, indications, limites et modalités de cette médiation
- Replacer la sensorialité (toucher, goût, odeur, ouïe, vue) dans sa dimension relationnelle
- Explorer soi-même la médiation afin de se l'approprier en favorisant sécurité, empathie, disponibilité, respect de la singularité
- Construire un projet d'équipe dans la pratique de cette médiation et l'adapter aux personnes accueillies dans l'institution

NB : Possibilité d'accompagner la structure en amont de la formation dans les choix matériels d'élaboration de l'espace snoezelen

La médiation thérapeutique Snoezelen

COMPÉTENCES ATTENDUES

- Accompagner le patient/résident afin de l'apaiser, de réduire ses angoisses
- Le soutenir dans son ouverture relationnelle en remobilisant sa communication verbale et/ou non-verbale
- Accueillir le vécu et l'expérience du patient/résident afin qu'il développe une meilleure conscience de son corps
- Evaluer cette médiation et transmettre à l'équipe

L'alimentation en pleine conscience

OBJECTIF INSTITUTIONNEL

Donner aux patients des outils pour améliorer leur relation à l'alimentation

OBJECTIFS PÉDAGOGIQUES

- Comprendre ce qu'est une alimentation normo-régulée
- Prendre conscience des conditionnements et de leurs impacts sur le comportement alimentaire
- Acquérir des outils de Pleine Conscience adaptés au comportement alimentaire pour aider le patient
- Apprendre à adapter les conseils cognitivo-comportementaux concernant l'alimentation du patient

COMPÉTENCES ATTENDUES

- Améliorer la relation des patients à leur alimentation
- Atténuer la souffrance des patients ayant des troubles du comportements alimentaires

DURÉE

2 jours

PUBLIC

IDE, AS,
Diététicienne

INTERVENANTE

Diététicienne
nutritionniste
spécialisée dans
les TCA, psycho-
praticienne

ÉTAPES PÉDAGOGIQUES

- Identification des attentes en amont de la formation
- Questionnaire pré et post-test
- Apports théoriques
- Echanges et réflexions en groupe
- Atelier de pleine conscience et repas partagé
- Exercice de dégustation et d'expérimentation de la sensorialité
- Evaluation

SOINS / ACCOMPAGNEMENT TOUS SECTEURS

L'ANALYSE DES PRATIQUES PROFESSIONNELLES

- 18 Évaluer ses Pratiques Professionnelles (DPC)
Analyser ses Pratiques Professionnelles

L'AGRESSIVITÉ ET LA VIOLENCE

- 19 La prévention de la violence physique : Self Sauvegard
Prévenir et gérer l'agressivité

SOINS TECHNIQUES

- 20 Plaies et cicatrisation
- 21 Prise en charge du patient diabétique

LA PRISE EN CHARGE DE LA DOULEUR

- 22 Prendre en charge la douleur par des techniques non médicamenteuses
- 23 Évaluer et prendre en charge la douleur
Évaluer et prendre en charge la douleur en gériatrie

L'AROMATHÉRAPIE

- 24 Les fondamentaux de l'aromathérapie Niveau 1
L'aromathérapie dans la pratique soignante Niveau 2

L'ACCOMPAGNEMENT JUSQU'AU BOUT DE LA VIE

- 25 La relation avec les familles endeuillées
Les directives anticipées
- 26 Soins palliatifs et accompagnement de fin de vie
Le toucher en fin de vie

LA DÉMARCHE ÉDUCATIVE

- 27 Sensibilisation à l'éducation thérapeutique du patient
Attestation en éducation thérapeutique du patient
- 28 L'entretien motivationnel

OBJECTIF INSTITUTIONNEL

Améliorer les pratiques professionnelles en appliquant une méthodologie rigoureuse (Audit Clinique) dans un cadre favorisant la prise de recul et la collaboration.

OBJECTIFS DE L'ACTION

- Développer une culture d'évaluation et d'amélioration continue
- Réfléchir et collaborer en équipe / entre pairs / interservices, dans un cadre neutre et bienveillant
- Acquérir une méthodologie rigoureuse dans sa démarche (Audit Clinique - HAS)

MÉTHODOLOGIE : L'Audit Clinique (HAS)

- Connaître les dernières recommandations scientifiques et réglementaire
- Échanger en équipe / entre pairs
- Définir collectivement des indicateurs pertinents et fiables
- Identifier les axes d'amélioration
- Mettre en œuvre des actions d'amélioration des pratiques
- Évaluer l'impact de ses actions

ÉTAPES DE L'ACTION

- Identification des besoins en amont
- Ciblage de l'action
- Évaluation des pratiques professionnelles au regard des dernières recommandations
- Cadrage méthodologique
- Identification des axes d'amélioration
- Évaluation

DURÉE

2 demi-journées avec une intersession

PUBLIC

Personnel soignant médical et/ou paramédical

INTERVENANT

Sage-femme Responsable pédagogique, Cadre IDE

Évaluer ses pratiques professionnelles (DPC)

OBJECTIF INSTITUTIONNEL

Améliorer la qualité de prise en charge des usagers.

OBJECTIFS PÉDAGOGIQUES

- Analyser des situations vécues : prendre de la distance, se questionner, développer une vision multi-référentielle.
- Clarifier une situation vécue et enrichir sa pratique.
- Dégager de nouvelles pratiques potentiellement transférables.

COMPÉTENCES ATTENDUES

- Comprendre les situations professionnelles rencontrées
- Développer une réflexion éthique dans les pratiques professionnelles
- Améliorer la qualité de son accompagnement et la collaboration pluriprofessionnelles
- Faire émerger des axes d'amélioration des pratiques individuelles et collectives

ÉTAPES PÉDAGOGIQUES

- Identification des attentes en amont
- Exploration de situations de travail,
- Mise en évidence des enjeux, des leviers et des freins
- Partage des attitudes professionnelles adaptées et mobilisables.
- L'animateur facilite les échanges, maintient le cadre, éclaire les points clés

DURÉE

1 séance : 2h

PUBLIC

Personnel soignant

INTERVENANT

Éducateur spécialisé/cadre de santé

Analyser ses Pratiques Professionnelles

DURÉE

3 jours

PUBLIC

Personnel de l'établissement

INTERVENANTPraticien shiatsu professionnel
Pratiquant d'Aïkido, de Yoga et de méditation**ÉTAPES PÉDAGOGIQUES**

- Identification des attentes en amont de la formation
- Questionnaire pré et post test
- Apports théoriques
- Echanges et discussion
- Pratique de self sauvegarde
- Evaluation

OBJECTIFS INSTITUTIONNELS

- Protéger les salariés des risques de violence physique
- Prévenir les risques psychosociaux

OBJECTIFS PÉDAGOGIQUES

- Prévenir et gérer la violence venant du patient ou de toute autre personne
- Privilégier la prévention des situations d'agressivité et de violence par une approche psychologique et un comportement adapté
- Apprendre les techniques de neutralisation adaptées à la personne et à la situation grâce à une éducation gestuelle spécifique

La prévention de la violence physique : self sauvegarde

COMPÉTENCES ATTENDUES

- Se protéger et protéger les autres patients dans les situations d'agression physique
- Prévenir et gérer la violence verbale et physique
- Appliquer les techniques de neutralisation adaptées au contexte, en situation de soin
- Désamorcer les situations de crise en améliorant sa propre maîtrise dans les situations à risque

Prévenir et gérer l'agressivité

DURÉE

2 à 3 jours

PUBLIC

Personnel de l'établissement

INTERVENANT

IDE ou psychologue

ÉTAPES PÉDAGOGIQUES

- Identification des attentes en amont de la formation
- Questionnaire pré et post test
- Apports théoriques
- Analyse de cas cliniques
- Mises en situation et jeux de rôle
- Apports d'outils : gestion de la communication et des émotions
- Analyse de pratiques et résolution de problèmes
- Formalisation d'actions de progrès individuels et collectifs à déployer à court et moyen terme au sein de l'établissement
- Evaluation

OBJECTIF INSTITUTIONNEL

Renforcer la capacité relationnelle du personnel face à l'agressivité des patients/résidents, des familles, des collègues et toutes les personnes étrangères au service

OBJECTIFS PÉDAGOGIQUES

- Connaître la nature et les causes d'un comportement agressif
- Considérer toute situation agressive en partant des besoins du patient/résident, de la famille, du collègue
- Repérer la montée en tension d'une personne et savoir identifier les indicateurs de violence
- Acquérir des outils de communication verbale et non verbale pour apaiser les tensions

COMPÉTENCES ATTENDUES

- Prendre du recul face à une situation avec des comportements agressifs ou violents
- Préserver son objectivité et son calme
- Développer la qualité de l'écoute et la clarté du positionnement
- Entendre les besoins du résident, de la famille, du collègue derrière les comportements
- Se connecter à ses potentialités et ressources personnelles
- Acquérir une logique de pensée pour transformer une expérience difficile en ressource positive

ÉTAPES PÉDAGOGIQUES

- Identification des attentes en amont de la formation
- Questionnaire d'évaluation des connaissances
- Apports théoriques
- Analyse de pratique professionnelle
- Exercices et ateliers pratiques
- Elaboration de protocole, fiche synthèse
- Evaluation

DURÉE

2 jours

PUBLIC

IDE, Médecin

INTERVENANT

IDE libéral
DU plaies et
cicatrisations
aigues et
chroniques

OBJECTIF INSTITUTIONNEL

Optimiser la prise en charge des plaies au regard des recommandations de bonnes pratiques

Plaies et cicatrisations

MODULE**Plaies chroniques****OBJECTIFS PÉDAGOGIQUES**

- Acquérir des connaissances et compétences dans la cicatrisation dirigée, la prévention et la prise en charge du risque infectieux de la plaie et de la douleur liée au soin
- Connaître les stades d'une plaie chronique, ses causes, ses particularités
- Comprendre l'importance des protocoles adaptés locaux et généraux en coordination avec les autres professionnels de santé

COMPÉTENCES ATTENDUES

- Prendre en charge les soins de plaies chroniques de façon globale :
- Evaluer la plaie du patient
- Choisir et mettre en place des protocoles adaptés
- Limiter le risque infectieux
- Éviter la douleur liée au soin de plaie
- Travailler en pluri disciplinarité
- Donner des conseils alimentaires au patient

MODULE**Plaies aiguës, cancéreuses et brûlures****OBJECTIFS PÉDAGOGIQUES**

- Acquérir des connaissances et compétences dans la cicatrisation dirigée, la prévention et la prise en charge du risque infectieux de la plaie aiguë et de la douleur liée au soin
- Repérer le caractère d'urgence d'une plaie
- Connaître les stades d'une plaie aiguë, ses causes, ses particularités
- Comprendre l'importance des protocoles adaptés locaux et généraux en coordination avec les autres professionnels de santé

COMPÉTENCES ATTENDUES

- Prendre en charge les soins de plaies aiguës, cancéreuses, de brûlures de façon globale :
- Evaluer la plaie du patient
- Evaluer le caractère d'urgence
- Choisir et mettre en place des protocoles adaptés
- Limiter le risque infectieux
- Éviter la douleur liée au soin de plaie
- Travailler en pluri disciplinarité
- Donner des conseils alimentaires au patient

DURÉE

2 jours

PUBLICPersonnel
soignant**INTERVENANT**

IDE clinicienne

ÉTAPES PÉDAGOGIQUES

- Identification des attentes en amont de la formation
- Questionnaire pré et post test
- Analyse des pratiques professionnelles
- Apports théoriques et pratiques
- Echanges et discussion
- Etudes de cas cliniques
- Evaluation

OBJECTIF INSTITUTIONNEL

Améliorer et actualiser la prise en charge des patients diabétiques
Favoriser l'autonomie des patients et prévenir les complications liées au déséquilibre glycémique

OBJECTIFS PÉDAGOGIQUES

- Renforcer et actualiser ses connaissances sur le diabète, ses complications, en prenant en compte l'aspect pluridimensionnel de la prise en charge (basé sur les dernières recommandations)
- Connaître les consignes hygiéno-diététiques, savoir les adapter avec le patient
- Appréhender les différentes dimensions de l'accompagnement du patient chronique et de son entourage (EPS, ETP,...)
- Comprendre et favoriser un environnement motivationnel et une observance thérapeutique Expérimenter des outils d'évaluation de la qualité de vie
- Comprendre le système de soin, coordonner ses actions avec les différents acteurs de la prise en charge du patient

COMPÉTENCES ATTENDUES

- Avoir une connaissance globale et actualisée des besoins du patient diabétique, des soins et du suivi nécessaire
- Favoriser un bon équilibre glycémique en relayant les informations hygiéno-diététiques, en favorisant l'observance thérapeutique, et en prévenant les complications du diabète
- Accompagner le patient diabétique et son entourage dans un objectif d'autonomisation et d'amélioration de la qualité de vie (Co-construction du plan de soins individualisé)
- Analyser ses pratiques en prenant en compte l'aspect pluridimensionnel du suivi des patients diabétiques (et notamment la dimension éducative)
- Coordonner la prise en soin pluridisciplinaire du patient

Prise en charge du patient diabétique

OBJECTIF INSTITUTIONNEL

- Prévenir et réduire la douleur du patient
- Proposer aux patients des alternatives aux traitements antalgiques

ÉTAPES PÉDAGOGIQUES

- Identification des attentes en amont de la formation
- Questionnaire d'évaluation des connaissances
- Apports théoriques
- Analyse de pratique professionnelle
- Exercices et ateliers pratiques
- Elaboration de protocole, fiche synthèse
- Evaluation

PUBLIC

Personnel soignant

INTERVENANT

IDE clinicienne ou Conseil en santé holistique

DURÉE

2 à 3 jours

OBJECTIFS PÉDAGOGIQUES

- Réviser ses connaissances anatomo-physiologiques sur les mécanismes de la douleur
- Prendre conscience de l'importance du toucher dans la relation soignant/soigné
- Redonner du sens au « toucher » comme acte de soin apaisant, soulageant et restructurant face à la douleur, la souffrance et le tourment
- Découvrir la technique du toucher relationnel en sachant l'intégrer dans sa pratique professionnelle

Le toucher

Prendre en charge la douleur par des techniques non médicamenteuses

COMPÉTENCES ATTENDUES

- Identifier les situations cliniques de douleur pouvant faire l'objet d'une prise en charge par le toucher
- Ecouter son vécu corporel et celui du patient
- Adapter le type de toucher aux besoins du patient pour soulager sa douleur
- Transmettre et évaluer le soin

DURÉE

2 à 3 jours

INTERVENANT

Professionnel soignant formé à l'aromathérapie

L'aroma
thérapie

L'hypnose

DURÉE

2 à 3 jours

INTERVENANT

IDE formé à l'hypnose, hypnothérapeute

OBJECTIFS PÉDAGOGIQUES

- Définir la douleur, ses causes et ses composantes
- Connaître et comprendre l'hypnose, ses indications et son action sur la douleur
- Découvrir et expérimenter le déroulement d'une séance d'hypnose
- Expérimenter différentes techniques d'hypnoanalgésie

COMPÉTENCES ATTENDUES

- Utiliser les critères d'inclusion d'un patient aux techniques d'hypnoanalgésie.
- Choisir les techniques de communication adaptées
- Améliorer la prise en charge la douleur
- Evaluer l'impact de ces techniques

OBJECTIFS PÉDAGOGIQUES

- Réviser ses connaissances anatomo-physiologiques sur les mécanismes de la douleur
- Connaître la régulation nerveuse et hormonale de la douleur et son utilité dans les techniques corporelles à visée antalgique
- Découvrir les fondamentaux de l'aromathérapie
- Utiliser certaines huiles essentielles par la voie cutanée pour la prise en charge de la douleur.

COMPÉTENCES ATTENDUES

- Identifier les situations cliniques de douleur pouvant faire l'objet d'une prise en charge par les huiles essentielles
- Mettre en œuvre le protocole d'aromathérapie adapté à la situation dans le respect des règles de sécurité qui accompagnent l'usage des huiles essentielles par la voie cutanée
- Améliorer la prise en charge la douleur
- Evaluer l'impact des soins

DURÉE

2 jours

PUBLIC

Personnel soignant

INTERVENANT

IDE clinicien ou DU Douleur

ÉTAPES PÉDAGOGIQUES

- Identification des attentes en amont de la formation
- Questionnaire pré et post test
- Apports théoriques et méthodologiques - Recommandations HAS
- Analyse de cas cliniques
- Atelier initiation techniques non médicamenteuses
- Analyse des pratiques professionnelles - Réactualisation de protocoles
- Evaluation

OBJECTIF INSTITUTIONNEL

Prendre en charge la douleur et améliorer la qualité de vie des personnes accueillies

OBJECTIFS PÉDAGOGIQUES

- Connaître les différents types de douleur
- Apprendre les méthodes d'auto et d'hétéro-évaluation
- Connaître et expérimenter les stratégies thérapeutiques médicamenteuses et non médicamenteuses mobilisables pour gérer la douleur
- Appréhender la douleur induite par les soins

Evaluer et prendre en charge la douleur

COMPÉTENCES ATTENDUES

- Observer et évaluer la douleur des patients/ résidents à l'aide d'outils qualitatifs et quantitatifs adaptés
- Transmettre des informations pertinentes aux prescripteurs
- Prendre en charge la douleur par les moyens adaptés, médicamenteux ou non
- Elaborer ou réactualiser les protocoles de services en lien avec les recommandations de bonnes pratiques

Evaluer et prendre en charge la douleur en gériatrie

DURÉE

2 jours

PUBLIC

Personnel soignant

INTERVENANT

IDE clinicien ou DU douleur

ÉTAPES PÉDAGOGIQUES

- Identification des attentes en amont de la formation
- Questionnaire pré et post test
- Apports théoriques - Recommandations HAS - Outil MOBQUAL
- Analyse de cas cliniques
- Analyse des pratiques professionnelles - Réactualisation de protocoles si nécessaire
- Evaluation

OBJECTIF INSTITUTIONNEL

Prendre en charge la douleur et améliorer la qualité de vie des personnes accueillies

OBJECTIFS PÉDAGOGIQUES

- Connaître les différents types de douleur en gériatrie et prendre conscience de ses propres représentations face à la douleur
- Reconnaître et comprendre les phénomènes de douleur et de souffrance, en regard des caractéristiques de la personne âgée prise en charge
- Evaluer la douleur chez la personne âgée en capacité ou non de s'exprimer
- Identifier les traitements médicamenteux et non médicamenteux
- Travailler avec les réseaux de soins (soins palliatifs, H.A.D. ...)

COMPÉTENCES ATTENDUES

- Ecouter les plaintes des patients/résidents, observer, évaluer, transmettre, traiter et évaluer
- Travailler en équipe pluridisciplinaire

OBJECTIF INSTITUTIONNEL

Gérer la douleur du patient / résident

OBJECTIFS PÉDAGOGIQUES

- Connaître l'anatomie et la physiologie des mécanismes de la douleur
- Découvrir les fondamentaux de l'aromathérapie et les précautions liées à leur usage
- Utiliser certaines huiles essentielles par la voie cutanée pour la prise en charge de la douleur

COMPÉTENCES ATTENDUES

- Identifier les situations cliniques de douleur pouvant faire l'objet d'une prise en charge par les huiles essentielles
- Mettre en œuvre le protocole d'aromathérapie adapté à la situation dans le respect des règles de sécurité qui accompagnent l'usage des huiles essentielles par la voie cutanée

ÉTAPES PÉDAGOGIQUES

- Identification des attentes en amont de la formation
- Questionnaire d'évaluation des connaissances
- Apports théoriques
- Analyse de pratiques professionnelles
- Exercices et ateliers pratiques
- Elaboration de protocole, fiche synthèse
- Evaluation

DURÉE

2 jours

PUBLIC

Personnel soignant

INTERVENANT

Professionnel soignant formé à l'aromathérapie

Les fondamentaux de l'aromathérapie Niveau 1

OBJECTIF INSTITUTIONNEL

Rendre opérationnelle l'utilisation des huiles essentielles dans l'établissement

OBJECTIFS PÉDAGOGIQUES

- Consolider ses connaissances fondamentales sur l'utilisation des huiles essentielles
- Envisager la protocolisation des stratégies aromathérapeutiques

COMPÉTENCES ATTENDUES

- Identifier les situations cliniques pouvant faire l'objet d'une prise en charge par les huiles essentielles
- Mettre en œuvre le protocole d'aromathérapie adapté à la situation dans le respect des règles de sécurité qui accompagnent l'usage des huiles essentielles

PRÉ REQUIS

Avoir suivi la formation « Les Fondamentaux de l'Aromathérapie »

L'aromathérapie dans la pratique soignante Niveau 2

OPTION 1
L'aromathérapie en réponse aux principaux problèmes de santé

Aide à la gestion des problèmes infectieux, digestifs, pulmonaires, circulatoires, cutanés, ostéo-articulaires, musculaires, neurologiques, prise en charge de la douleur, du stress, etc.

OPTION 2
Utilisation de la voie olfactive en aromathérapie : diffusion et inhalation

Applications pratiques

Gestion du stress, de l'agressivité, aide au sommeil, assainissement des locaux (prévention des épidémies : grippe, gastro), création d'un univers olfactif agréable, stimulation de l'appétit, etc.

OPTION 3
Utilisation de la voie transcutanée en aromathérapie : massage

Aide à la cicatrisation, gestion des problèmes courants en dermatologie, rhumatologie, prévention des troubles trophiques, amélioration de la circulation, aide à la détente, etc.

ÉTAPES PÉDAGOGIQUES

- Identification des attentes en amont de la formation
- Questionnaire d'évaluation des connaissances
- Apports théoriques
- Analyse de pratiques professionnelles
- Exercices et ateliers pratiques
- Elaboration de protocole, fiche synthèse
- Evaluation

DURÉE

2 jours pour chaque option

PUBLIC

Personnel soignant

INTERVENANT

Professionnel soignant formé à l'aromathérapie

DURÉE

2 jours

PUBLIC

Personnel de la structure

INTERVENANT

Psychologue clinicienne, IDE DU soins palliatifs

ÉTAPES PÉDAGOGIQUES

- Identification des attentes en amont de la formation
- Questionnaire pré et post-test
- Apports théoriques
- Echanges et réflexions en groupe
- Analyse de cas concrets
- Elaboration d'un plan d'action d'amélioration des pratiques
- Evaluation

OBJECTIF INSTITUTIONNEL

Améliorer l'accompagnement des personnes endeuillées

OBJECTIFS PÉDAGOGIQUES

- Comprendre le processus de deuil et les besoins des personnes endeuillées
- Identifier les besoins des familles confrontées au décès de leur proche
- Connaître les différentes réactions possibles à l'annonce d'un décès
- Réfléchir autour de l'annonce du décès : qui, quoi, comment ?
- Analyser ses difficultés et ses émotions éprouvées face à la souffrance des familles

La relation avec les familles endeuillées

COMPÉTENCES ATTENDUES

- Développer sa capacité d'écoute et d'empathie
- Répondre aux besoins des familles endeuillées
- Adapter son comportement face aux différentes réactions possibles
- Identifier les situations à risque : syndrome de stress post-traumatique
- Repérer les relais existants pour orienter les familles : équipes mobiles de soins palliatifs, psychologues, bénévoles ...

Les directives anticipées

DURÉE

1 jour

PUBLIC

Tout personnel en contact avec les patients

INTERVENANT

Psychologue/cadre de santé/ IDE DU soins palliatifs

ÉTAPES PÉDAGOGIQUES

- Identification des attentes en amont de la formation
- Questionnaire pré et post-test
- Apports théoriques
- Echanges et discussions en groupe
- Mises en situation : Cas pratiques autour de l'information du patient
- Evaluation

OBJECTIF INSTITUTIONNEL

Mettre en place les directives anticipées

OBJECTIFS GÉNÉRAUX

- Maîtriser le nouveau cadre législatif et réglementaire (loi d'avril 2005, loi du 2 février 2016)
- Actualiser ses connaissances sur les droits des patients en fin de vie ainsi que sur la personne de confiance
- Définir la sédation, sa mise en œuvre et son suivi

COMPÉTENCES ATTENDUES

- Aborder avec le patient et sa famille les directives anticipées
- Informer les usagers et les accompagner dans leur prise de décision

OBJECTIF INSTITUTIONNEL

Mettre à disposition de tout professionnel de santé les savoirs et les compétences nécessaires pour accompagner et prendre en soin le patient/résident jusqu'au bout de sa vie.

OBJECTIFS PÉDAGOGIQUES

- Connaître le concept de soins palliatifs, les représentations et les pratiques de soins relatives à l'accompagnement de fin de vie, la loi LEONETTI
- Reconnaître et respecter les attentes, les demandes et les droits des personnes en fin de vie
- Identifier les besoins sur les plans biologiques, sociaux, psychologiques, spirituels du patient et de ses proches
- Repérer les manifestations de la souffrance psychique et de la détresse
- Développer les habilités dans la relation d'aide et la communication non verbale
- Réfléchir sur ses pratiques professionnelles, sur sa manière d'être, sur les interactions soignants/soignés

COMPÉTENCES ATTENDUES

- Accueillir, écouter, et établir une relation d'aide avec le patient/résident et sa famille
- Construire une démarche de soins adaptée à l'évolution de la pathologie du patient/résident
- Elaborer un projet d'accompagnement pluridisciplinaire autour de la personne et de ses proches

ÉTAPES PÉDAGOGIQUES

- Identification des attentes en amont de la formation
- Questionnaire pré et post test
- Apports théoriques
- Outils MOBIQUAL - Recommandations des bonnes pratiques
- Réflexions autour des cas cliniques
- Analyse des pratiques professionnelles
- Exercices de communication verbale et non verbale
- Evaluation

DURÉE

3 jours

PUBLIC

Personnel de l'établissement

INTERVENANT

Cadre de santé DU douleur et soins palliatifs

Soins palliatifs et accompagnement de fin de vie

OBJECTIF INSTITUTIONNEL

Lutter contre la douleur, la souffrance et l'inconfort du patient/résident en fin de vie

OBJECTIFS PÉDAGOGIQUES

- Comprendre l'impact du toucher sur le vécu du patient en fin de vie (douleur, souffrance, angoisse, inconfort physique et psychique...)
- S'initier aux techniques du toucher relationnel pour apaiser, restructurer corporellement et libérer les émotions
- Développer une technique complémentaire de relation d'aide dans l'accompagnement et le soulagement des personnes en soins palliatifs

COMPÉTENCES ATTENDUES

- Respirer consciemment pour se centrer sur ses ressentis corporels
- Evaluer les besoins de la personne en fin de vie et proposer un toucher adapté
- Approcher, contacter par le toucher une personne en fin de vie en utilisant le savoir-faire et le savoir être spécifiques au toucher relationnel
- Transmettre à l'équipe

ÉTAPES PÉDAGOGIQUES

- Identification des attentes en amont de la formation
- Questionnaire pré et post test
- Apports théoriques
- Analyse de pratique professionnelle
- Echanges et discussions
- Jeux de rôle - Atelier de communication et de toucher relationnel
- Evaluation

DURÉE

2 à 4 jours

PUBLIC

Personnel soignant et éducatif

INTERVENANT

IDE formé en Relation d'aide par le toucher

Le toucher en fin de vie

DURÉE

2 jours

PUBLIC

Personnel soignant et/ou éducatif

INTERVENANT

IDE clinicien
DU éducation pour la santé

ÉTAPES PÉDAGOGIQUES

- Identification des attentes en amont de la formation
- Questionnaire pré et post test
- Apports théoriques et méthodologiques
- Jeu de rôle
- Identification et réflexion autour des étapes de la démarche éducative à partir d'exemples présentés par le formateur
- Evaluation

OBJECTIFS INSTITUTIONNELS

- Intégrer l'ETP dans l'offre de soins de l'établissement
- Envisager le recours au dispositif MIGAC pour financer ces actions

OBJECTIFS PÉDAGOGIQUES

- Connaître les différents concepts fondateurs de l'éducation : promotion de la santé, prévention, éducation, théories de l'apprentissage
- Connaître et expérimenter les principes de la démarche éducative décrite par D'IVERNOIS et GAGNAYRE

Sensibilisation à l'éducation thérapeutique du patient

COMPÉTENCES ATTENDUES

- Repérer les ressources humaines et matérielles mobilisables dans son environnement professionnel afin de mettre en œuvre une pratique éducative
- Participer à une ou plusieurs actions éducatives pluridisciplinaires dans le cadre d'un projet d'ETP (autorisé par l'ARS ou non)

Attestation en éducation thérapeutique du patient

DURÉE

6 jours (40h)

PUBLIC

Personnel soignant et/ou éducatif

INTERVENANT

IDE clinicien, master sciences de l'éducation

ÉTAPES PÉDAGOGIQUES

- Identification des attentes en amont de la formation
- Questionnaire pré et post test
- Apports théoriques et méthodologiques
- Jeu de rôle, exercice relationnel
- Identification et réflexion autour des étapes de la démarche éducative à partir d'exemples présentés par le formateur
- Mise en œuvre par sous-groupe d'un programme thérapeutique
- Evaluation

OBJECTIFS INSTITUTIONNELS

- Intégrer l'ETP dans l'offre de soins de l'établissement
- Envisager le recours au dispositif MIGAC pour financer ces actions

OBJECTIFS PÉDAGOGIQUES

- Connaître les différents concepts fondateurs de l'éducation : promotion de la santé, prévention, éducation, théories de l'apprentissage
- Connaître les principes de la démarche éducative décrite par D'IVERNOIS et GAGNAYRE
- Repérer les modèles psychosociaux utiles à la compréhension du contexte éducatif : deuil, lieu du contrôle, croyances en santé, etc...
- Découvrir les outils relationnels nécessaires à l'accompagnement éducatif
- Comprendre les articulations entre les modèles théoriques et le contexte juridique formalisé par la loi HPST de Juillet 2009

COMPÉTENCES ATTENDUES

- Repérer les ressources humaines et matérielles mobilisables dans son environnement professionnel afin de mettre en œuvre une pratique éducative
- Mettre en œuvre ou participer à une ou plusieurs actions éducatives pluridisciplinaires dans le cadre d'un projet d'ETP (autorisé par l'ARS ou non)
- Ecouter, accompagner le patient dans son parcours éducatif

OBJECTIF INSTITUTIONNEL

Mobiliser des savoir faire et des savoir être relationnels dans le champ de l'éducation thérapeutique du patient

OBJECTIFS PÉDAGOGIQUES

- Comprendre les différences et complémentarités entre l'entretien de soutien psychologique (relation d'aide) et l'entretien motivationnel
- Connaître les stades du changement d'une personne face à son problème de santé
- Savoir faire émerger le discours-changement par l'exploration du Statu quo et l'accompagnement de l'ambivalence, des dissonances, des résistances présentées par le patient
- Savoir consolider la motivation intrinsèque du patient à intégrer les changements d'habitudes de vie au quotidien

COMPÉTENCES ATTENDUES

- Résoudre l'ambivalence présentée par le patient (discours-changement) et lui faire exprimer les arguments favorables au changement de stratégie de santé
- Guider le patient et étayer son cheminement pour éviter la résistance aux changements ou l'accompagner quand elle apparaît
- Accompagner la motivation par l'exploration et l'expérimentation des stades du changement

ÉTAPES PÉDAGOGIQUES

- Identification des attentes en amont de la formation
- Questionnaire pré et post test
- Analyse de pratiques professionnelles
- Apports théoriques et méthodologiques
- Cas concrets, jeu de rôle, mises en situations par des exercices relationnels
- Evaluation

DURÉE

3 jours

PUBLIC

Toute personne participant à des accompagnements éducatifs

INTERVENANT

Cadre de santé

L'entretien motivationnel

Aider le patient dans ses changements de comportement de santé

SOINS / ACCOMPAGNEMENT GÉRIATRIE

- 30** Ressentir les effets du vieillissement (simulateur)
Mieux Connaître la personne âgée pour mieux l'accompagner
- 31** Bientraitance en gériatrie
Intimité et sexualité de la personne âgée
- 32** Prendre en charge les troubles psychiatriques en gériatrie
Prévenir le risque suicidaire
- 33** Les démences séniles et/ou la maladie d'Alzheimer
Gérer les troubles du comportement et l'agressivité de la personne âgée
- 34** L'animation
L'animation pour les personnes atteintes de la maladie d'Alzheimer
- 35** Rôle et place des familles
Le projet personnalisé

ALIMENTATION

- 36** Prévenir la dénutrition
L'instant repas : un enjeu pour le maintien de l'autonomie
- 37** Améliorer les textures modifiées
Le « manger-mains »
- 38** Prévenir les troubles de la déglutition

LE PLUS DE LA DÉMARCHÉ

Des ateliers seront réalisés autour des moments clefs de la vie quotidienne : lever, habillage, déplacements, repas, coucher à l'aide du SIMULATEUR DE VIEILLISSEMENT.

OBJECTIF INSTITUTIONNEL

Améliorer la prise en charge des personnes âgées

OBJECTIFS PÉDAGOGIQUES

- Ressentir les difficultés psychomotrices et sensorielles du vieillissement afin de mieux évaluer le potentiel résiduel des personnes âgées
- Evaluer sa pratique et ses comportements lors des moments clefs de la vie quotidienne et identifier les éléments fondamentaux pour une prise en charge bienveillante, garante du maintien de l'autonomie de la personne âgée

COMPÉTENCES ATTENDUES

- Analyser et améliorer ses pratiques professionnelles
- Maintenir au maximum les capacités des résidents

ÉTAPES PÉDAGOGIQUES

- Questionnaire d'évaluation des connaissances en début et fin de formation
- Ateliers pratiques avec le simulateur de vieillissement
- Analyses des pratiques professionnelles
- Elaboration d'un plan d'action d'amélioration de la prise en charge de la personne âgée lors des moments clefs de la vie quotidienne
- Evaluation

DURÉE

1 jour

PUBLIC

Tout professionnel travaillant auprès des personnes âgées

INTERVENANT

Cadres de santé, psychologue clinicienne, IDE clinicienne

**Ressentir
les effets du
vieillessement**
(simulateur)

OBJECTIFS INSTITUTIONNELS

- Améliorer la prise en charge des personnes accueillies
- Favoriser une réflexion des personnels autour de leurs pratiques professionnelles
- Favoriser le travail en équipe pluridisciplinaire

OBJECTIFS PÉDAGOGIQUES

- Acquérir des connaissances en gérontologie et en gériatrie pour comprendre la personne âgée
- Définir les besoins et attentes de la personne âgée et apporter des réponses adaptées
- Cerner les composants de la perte d'autonomie de la personne âgée et connaître les moyens de prévention à mettre en œuvre au quotidien
- Repérer et s'adapter aux modifications psychiques liées au vieillissement ou à des pathologies
- Améliorer la relation d'aide avec la personne âgée et assurer une prise en charge bienveillante jusqu'au bout de la vie

COMPÉTENCES ATTENDUES

- Accompagner la personne âgée de façon personnalisée en garantissant le respect de ses droits, de ses désirs, de son histoire et de ses besoins
- Créer un environnement de confiance et de chaleur humaine
- Gérer les difficultés et maintenir un accompagnement bienveillant

ÉTAPES PÉDAGOGIQUES

- Identification des attentes en amont de la formation
- Questionnaire pré et post test
- Analyse des pratiques professionnelles
- Apports théoriques et pratiques-Outils HAS et ANESM
- Echanges et discussions en groupe
- Analyse de cas cliniques
- Jeux de rôle à l'aide du SIMULATEUR DE VIEILLISSEMENT
- Evaluation

DURÉE

3 jours

PUBLIC

Personnel de l'établissement

INTERVENANT

Cadre de santé ; géronto-psychologue

**Mieux
connaître la
personne âgée
pour mieux
l'accompagner**

ÉTAPES PÉDAGOGIQUES

- Identification des attentes en amont de la formation
- Questionnaire pré et post test
- Apports théoriques - Film MOBILQUAL
- Utilisation du SIMULATEUR DE VIEILLISSEMENT - Jeux de rôle-Echanges et discussions
- Evaluation des pratiques et des outils mis en place dans la structure - Recommandations ANESM et HAS
- Construction d'outils opérationnels propres à la structure (fiches action-projets FORAP-HAS)
- Elaboration d'une charte de Bientraitance
- Evaluation

DURÉE

3 jours

PUBLIC

Personnel de l'établissement

Bientraitance en gériatrie**INTERVENANT**

Cadre de santé ; géronto-psychologue

OBJECTIF INSTITUTIONNEL

Développer une politique de bientraitance

OBJECTIFS PÉDAGOGIQUES

- Connaître les besoins spécifiques de la personne âgée et comprendre les troubles du comportement liés au vieillissement normal et pathologique
- Prendre conscience des stratégies défensives des soignants/familles
- Identifier les situations à risque de maltraitance
- Identifier les éléments fondamentaux pour une prise en charge bientraitante et évaluer sa pratique et ses comportements
- Etablir les principes de la démarche éthique au service du «bien traiter»
- Comprendre l'intérêt et identifier les possibilités d'une démarche collective et pluridisciplinaire

COMPÉTENCES ATTENDUES

- Considérer la personne avec bienveillance, respecter ses droits
- Gérer les troubles du comportement et les instants difficiles, organiser la gestion des conflits avec les résidents et les familles
- Observer et détecter toutes les sources de comportements maltraitants possibles
- Informer la hiérarchie de toute situation génératrice de maltraitance
- Être attentif aux négligences et abus, utiliser des paroles aidantes, des attitudes apaisantes
- Participer à une réflexion éthique sur le sens de ses pratiques professionnelles et les évaluer régulièrement

Intimité et sexualité de la personne âgée**DURÉE**

2 jours

PUBLIC

Personnel de l'établissement

INTERVENANT

Cadre de santé, DU sexologie

ÉTAPES PÉDAGOGIQUES

- Identification des attentes en amont de la formation
- Questionnaire pré et post test
- Apports théoriques
- Analyse de pratiques professionnelles
- Echanges et réflexion
- Jeux de rôle
- Evaluation

OBJECTIFS INSTITUTIONNELS

- Respecter les droits et besoins des personnes accueillies
- Mieux répondre aux besoins affectifs et sexuels des personnes dans l'institution

OBJECTIFS PÉDAGOGIQUES

- Clarifier ses représentations autour de la sexualité en général et celle de la personne âgée en particulier
- Connaître le cadre juridique et réglementaire
- Prendre en compte la sexualité de la personne âgée en institution et en appréhender les différentes dimensions
- Accueillir la personne âgée comme une personne qui demeure entière dans ses capacités à donner, à recevoir de l'amour et à être en relation avec d'autres
- Identifier et comprendre les difficultés de la famille du patient/résident pour mieux l'accompagner

COMPÉTENCES ATTENDUES

- Prendre en compte la dimension sexuelle et amoureuse de la personne âgée dans une perspective de bientraitance
- Intégrer la dimension affective et sexuelle de la personne âgée pour mieux communiquer et améliorer sa santé
- Organiser une vie quotidienne de la personne âgée propice au développement de liens affectifs harmonieux

OBJECTIF INSTITUTIONNEL

Prévenir les situations d'agressivité en permettant au personnel de gagner en confiance et en assurance

OBJECTIFS PÉDAGOGIQUES

- Connaître et/ou approfondir ses connaissances sur la spécificité des maladies psychiatriques chroniques et des troubles psychologiques présentés par la personne âgée
- Comprendre les répercussions de ces troubles sur le fonctionnement psychologique de la personne, sur son mode de relation et sur ses comportements
- Différencier les troubles neurodégénératifs (maladie d'Alzheimer) des troubles psychiatriques
- Identifier et accompagner les personnes âgées présentant des idées délirantes et/ou des hallucinations
- Comprendre la nécessité d'une prise en charge pluridisciplinaire

COMPÉTENCES ATTENDUES

- Mettre en place un projet d'accompagnement individualisé pour les personnes âgées souffrant de troubles psychiatriques
- Anticiper et gérer les situations d'agressivité
- Prendre du recul et gérer son stress
- Acquérir des techniques d'écoute et de communication permettant de prévenir et de contenir des situations complexes et de maintenir un accompagnement bienveillant

ÉTAPES PÉDAGOGIQUES

- Identification des attentes en amont de la formation
- Questionnaire pré et post test
- Apports théoriques - Recommandations ANESM
- Analyse des pratiques professionnelles
- Jeux de rôle, mise en situation
- Elaboration d'un plan d'action d'amélioration au regard des RBPP
- Evaluation

DURÉE

2 à 3 jours

PUBLIC

Personnel de l'établissement

INTERVENANTE

Cadre de santé en psychiatrie

Prendre en charge les troubles psychiatriques

OBJECTIF INSTITUTIONNEL

Prévenir les risques de passage à l'acte des personnes âgées en souffrance psychique

OBJECTIFS PÉDAGOGIQUES

- Comprendre la crise suicidaire fréquente dans les états dépressifs
- Savoir repérer les premiers signes de la souffrance psychique, le risque de passage à l'acte
- Identifier les personnes à risque de crise suicidaire
- Découvrir les attitudes et actions adaptées pour y répondre
- Désamorcer le passage à l'acte suicidaire.

COMPÉTENCES ATTENDUES

- Développer son sens de l'observation et de l'écoute
- Détecter précocement les résidents en détresse par le dialogue et l'échange
- Evaluer le risque d'urgence suicidaire, agir, alerter
- Favoriser l'intégration de la personne âgée par une réflexion pluridisciplinaire autour de son projet de vie individuel

ÉTAPES PÉDAGOGIQUES

- Identification des attentes en amont de la formation
- Questionnaire pré et post test
- Apports théoriques - Recommandations ANESM
- Echanges et discussions en groupe
- Analyse de cas cliniques et des pratiques professionnelles au regard des RBPP
- Jeux de rôle
- Elaboration d'un plan d'action d'amélioration
- Evaluation

DURÉE

2 jours

PUBLIC

Personnel de l'établissement

INTERVENANT

Cadre de santé en psychiatrie, DU de gérontologie

Prévenir le risque suicidaire

DURÉE

2 à 3 jours

PUBLIC

Personnel de l'établissement

INTERVENANTCadre de santé ;
géronto-
psychologue**ÉTAPES PÉDAGOGIQUES**

- Identification des attentes en amont de la formation
- Questionnaire pré et post test
- Analyse des pratiques professionnelles
- Apports théoriques et pratiques- Recommandations HAS et ANESM
- Echanges et discussions en groupe
- Analyse de cas cliniques
- Jeux de rôle
- Evaluation

Les démences séniles et/ ou la maladie d'Alzheimer

OBJECTIFS INSTITUTIONNELS

- Améliorer la prise en charge des personnes atteintes de démences séniles et de maladie d'Alzheimer
- Maintenir au maximum les capacités de ces patients/résidents

OBJECTIFS PÉDAGOGIQUES

- Comprendre les conséquences des démences séniles et de la maladie d'Alzheimer dans la vie quotidienne d'une personne qui en est atteinte et ses répercussions sur l'entourage
- Connaître les outils d'évaluation permettant d'appréhender les capacités de la personne afin de ne pas la mettre en échec
- Comprendre et accompagner les troubles du comportement des patients /résidents
- Communiquer, stimuler ces patient pour favoriser le maintien de leur autonomie
- Gérer les situations difficiles

COMPÉTENCES ATTENDUES

- Améliorer la prise en charge des résidents psychodépendants en créant des conditions adaptées à leurs difficultés
- Créer un environnement apaisant et sécurisant
- Gérer les troubles du comportement et maintenir un accompagnement bientraitant

Gérer les troubles du comportement et l'agressivité de la personne âgée

DURÉE

2 jours

PUBLIC

Personnel de l'établissement

INTERVENANTCadre de santé ;
géronto-
psychologue**ÉTAPES PÉDAGOGIQUES**

- Identification des attentes en amont de la formation
- Questionnaire pré et post test
- Analyse des pratiques professionnelles
- Apports théoriques - Outils HAS - Recommandations ANESM - Outils MOBIQUAL
- Analyse de cas cliniques
- Développement de pistes d'amélioration
- Jeux de rôle
- Evaluation

OBJECTIF INSTITUTIONNEL

Adapter les compétences des salariés à leur environnement professionnel afin de garantir un accompagnement de qualité des personnes atteintes de troubles du comportement

OBJECTIFS PÉDAGOGIQUES

- Acquérir des notions générales sur les répercussions psycho comportementales des troubles psychiatriques et des troubles neurodégénératifs des patients/ résidents
- Développer des techniques d'écoute et de communication afin d'adapter son positionnement, ses attitudes dans l'interaction avec le résident
- Repérer la montée en tension d'une personne et savoir identifier les indicateurs d'agressivité
- Identifier, en équipe, les axes prioritaires d'un projet d'accompagnement individualisé adapté à ces troubles

COMPÉTENCES ATTENDUES

- Observer et évaluer en équipe les comportements perturbateurs : mise en place d'un journal des périodes d'agressivité et troubles du comportement
- Adapter la prise en soins de ces résidents pour réussir à gérer et à limiter l'apparition des manifestations agressives
- Savoir-être et savoir-faire pour limiter les troubles du comportement dans les moments forts de la journée

OBJECTIFS INSTITUTIONNELS

- Améliorer la qualité de vie des personnes accueillies
- Maintenir leur autonomie et favoriser le lien social et l'estime d'eux-mêmes

OBJECTIFS PÉDAGOGIQUES

- Comprendre la fonction de l'animation pour la qualité de la vie de la personne âgée/handicapée
- Favoriser un courant d'animation qui reconnaisse les possibilités des personnes et aide à leur expression
- Intégrer la dimension d'animation dans sa pratique professionnelle quotidienne
- Découvrir des activités d'animation adaptées aux personnes âgées /handicapées et mettre en place de nouveaux ateliers (ludiques, thérapeutiques...)
- Evaluer la qualité des animations proposées

COMPÉTENCES ATTENDUES

- Evaluer les capacités de la personne
- Concevoir, organiser initier, et animer des activités en favorisant l'autonomie et en minimisant l'échec
- Stimuler les patients/résidents, susciter l'intérêt, le plaisir, la curiosité
- Intégrer l'animation dans le soin au quotidien
- Mettre en place une démarche collective autour de l'animation

ÉTAPES PÉDAGOGIQUES

- Identification des attentes en amont de la formation
- Questionnaire pré et post test
- Apports théoriques
- Analyses de l'existant et échanges autour de situations vécues par les participants
- Propositions d'amélioration
- Exemples d'ateliers
- Evaluation

DURÉE

2 jours

PUBLIC

Animatrice, IDE, AS, ASH

INTERVENANTE

Animatrice, directrice d'hôpital

L'animation**OBJECTIF INSTITUTIONNEL**

Améliorer la prise en charge des personnes atteintes de la maladie d'Alzheimer

OBJECTIFS PÉDAGOGIQUES

- Comprendre la maladie d'Alzheimer et ses répercussions sur l'individu dans les actes de la vie quotidienne
- Comprendre les enjeux thérapeutiques de l'animation auprès de personnes atteintes de la maladie d'Alzheimer
- Savoir évaluer les capacités du patient/résident pour construire des ateliers adaptés et minimiser les échecs
- Identifier les pistes d'amélioration en équipe concernant les animations proposées aux patients en lien avec leur projet individualisé

COMPÉTENCES ATTENDUES

- Créer des animations adaptées aux difficultés des personnes atteintes de la maladie d'Alzheimer
- Evaluer un projet d'animation
- Faire de l'animation un soin à part entière

ÉTAPES PÉDAGOGIQUES

- Identification des attentes en amont de la formation
- Questionnaire pré et post test
- Analyse des pratiques professionnelles
- Apports théoriques et pratiques - Outils MOBIQUAL
- Présentation d'ateliers : Construction d'une fiche descriptive pour chaque atelier présenté
- Construction d'un outil d'évaluation de l'activité
- Echanges et discussions en groupe
- Evaluation

DURÉE

3 jours

PUBLIC

Personnel de l'établissement

INTERVENANT

Cadre de santé, gérontopsychologue, directeur

L'animation pour les personnes atteintes de la maladie d'Alzheimer

DURÉE

2 jours

PUBLIC

Personnel de l'établissement

INTERVENANTE

Psychologue clinicienne

ÉTAPES PÉDAGOGIQUES

- Identification des attentes en amont de la formation
- Questionnaire pré et post test
- Apports théoriques - recommandations ANESM
- Analyse de pratiques professionnelles / réflexion sur les actions mises en place pour la participation des familles des résidents
- Jeux de rôle
- Création d'un plan d'action d'amélioration des pratiques
- Evaluation

OBJECTIF INSTITUTIONNEL

Intégrer la famille au projet d'établissement

OBJECTIFS PÉDAGOGIQUES

- Comprendre le positionnement et les comportements des familles, leur vécu
- Identifier les interactions complexes entre les familles, les personnes âgées et les professionnels
- Etablir une relation de qualité avec les familles et faciliter l'ancrage des liens familiaux
- Gérer les conflits avec les familles
- Considérer la famille comme un partenaire de soin et lui permettre de participer à la vie de l'institution (PVI, animation ...)

Rôle et place des familles

COMPÉTENCES ATTENDUES

- Intégrer la famille dans la prise en charge de la personne âgée
- Ecouter, accompagner la famille en favorisant la synergie « résident /famille/personnel »
- Définir un projet d'accompagnement et de soutien des familles adapté aux spécificités de son établissement

Le projet personnalisé

OBJECTIF INSTITUTIONNEL

Offrir à la personne accueillie un accompagnement individualisé favorisant son maintien d'autonomie, le respect de ses goûts, de ses droits et qui donne du sens à sa vie quotidienne

OBJECTIFS PÉDAGOGIQUES

- Connaître la méthodologie de construction du PVI
- Réfléchir aux enjeux du PVI pour donner du sens à sa pratique quotidienne
- Élaborer des outils communs afin que le projet individualisé soit un outil adapté à l'évolution de chaque personne accueillie

COMPÉTENCES ATTENDUES

- Construire et/ou utiliser le PVI en collaboration avec la personne accueillie (et/ou sa famille, la personne de confiance)
- Savoir l'évaluer et/ou le modifier en fonction du parcours de vie de la personne accueillie

DURÉE

3 jours (2 jours + 1 avec travail intersession)

PUBLIC

Personnel de l'établissement

INTERVENANT

Cadre de santé

ÉTAPES PÉDAGOGIQUES

- Identification des attentes en amont de la formation
- Questionnaire pré et post-test
- Analyse de l'existant.
- Apports théoriques et méthodologiques
- Elaboration de supports communs faciles à utiliser
- Élaboration de propositions de projets personnalisés à partir de cas réels
- Evaluation

OBJECTIF INSTITUTIONNEL

Prévenir et gérer la dénutrition des personnes âgées accueillies.

OBJECTIFS PÉDAGOGIQUES

- Comprendre les mécanismes physiopathologiques de la dénutrition
- Connaître les conséquences de la dénutrition
- Repérer les situations à risque de dénutrition
- Actualiser les différents régimes en fonction des pathologies
- Connaître les recommandations en termes de dénutrition

COMPÉTENCES ATTENDUES

- Repérer les patients/résidents à risques de dénutrition
- Favoriser la prise de repas en développant des attitudes adaptées aux résidents et à leurs capacités
- Mettre en place en équipe pluridisciplinaire une stratégie nutritionnelle adaptée aux besoins spécifiques des personnes accueillies et inscrire le temps repas dans une démarche de bienveillance

Prévenir la dénutrition

ÉTAPES PÉDAGOGIQUES

- Identification des attentes en amont de la formation
- Questionnaire pré et post test
- Apports théoriques - Recommandations HAS-RBPP en EHPAD
- Présentation des outils de diagnostic de la dénutrition
- Analyses des pratiques professionnelles : mise en place d'une stratégie nutritionnelle adaptée
- Evaluation

DURÉE

2 jours

PUBLIC

Personnel de cuisine, IDE, AS, ASH

INTERVENANTE

Diététicienne

OBJECTIFS INSTITUTIONNELS

- Faire de l'instant repas un élément majeur de la qualité des prestations offertes aux usagers / patients/résidents
- Lui conférer une place primordiale dans le projet d'établissement

OBJECTIFS PÉDAGOGIQUES

- Appréhender la symbolique et ses représentations sur les temps repas
- Renforcer ses compétences relationnelles lors du repas
- Identifier les situations difficiles
- Analyser les mesures d'accompagnement pour atteindre les objectifs d'une meilleure prise en charge de la prestation REPAS (plaisir, environnement, service) dans l'établissement

COMPÉTENCES ATTENDUES

- Elaborer un projet commun d'optimisation de la qualité du repas dans toutes ses dimensions
- Présenter les plateaux, préparer une table et aménager une salle de restauration
- Ecouter, observer le résident lors du repas
- Développer des attitudes adaptées aux capacités, désirs et besoins des résidents

L'instant repas : un enjeu pour le maintien de l'autonomie

ÉTAPES PÉDAGOGIQUES

- Identification des attentes en amont de la formation
- Questionnaire pré et post test
- Analyse des pratiques professionnelles - Recommandations ANESM - Outils MOBIQUAL
- Ateliers pratiques avec SIMULATEUR DE VIEILLISSEMENT
- Elaboration d'un plan d'action d'amélioration
- Evaluation

DURÉE

2 jours

PUBLIC

Personnel de cuisine, personnel soignant

INTERVENANTE

Diététicienne

DURÉE

2 jours

PUBLIC

Personnel de cuisine

INTERVENANTE

Diététicienne

ÉTAPES PÉDAGOGIQUES

- Identification des attentes en amont de la formation
- Questionnaire pré et post test
- Apports théoriques et pratiques - Outils MOBIQUAL
- Analyse des pratiques professionnelles
- FORMATION ACTION : Atelier de préparations en textures modifiées en cuisine
- Evaluation

OBJECTIF INSTITUTIONNEL

Améliorer la prestation alimentaire pour les personnes atteintes de problèmes de mastication, de déglutition, de dénutrition

OBJECTIFS PÉDAGOGIQUES

- Comprendre les bénéfices thérapeutiques des repas à texture modifiée
- Maîtriser les procédures d'hygiène spécifiques
- Identifier la diversité des repas modifiés et leurs applications
- Adapter l'offre des menus en texture modifiée aux besoins spécifiques des personnes accueillies
- Garantir le maintien de préparations gourmandes, agréables à regarder, faciles à consommer et denses d'un point de vue nutritionnel

Améliorer les textures modifiées

COMPÉTENCES ATTENDUES

- Réaliser et présenter des repas à texture modifiée savoureux, attrayants pour les résidents/usagers et répondant à leurs besoins nutritionnels
- Développer sa créativité dans l'élaboration de ces repas

Le « manger mains »

DURÉE

2 jours

PUBLIC

Personnel des services restauration/ cuisine

INTERVENANT

Cuisinier, formateur

ÉTAPES PÉDAGOGIQUES

- Identification des attentes en amont de la formation
- Questionnaire pré et post-test
- Apports théoriques
- Ateliers pratiques
- Evaluation

OBJECTIF INSTITUTIONNEL

Adapter les repas aux besoins des publics accueillis en préservant les qualités nutritionnelles, visuelles et gustatives

OBJECTIFS PÉDAGOGIQUES

- Comprendre les nécessités thérapeutiques des repas « manger mains »
- Développer la créativité culinaire
- Développer l'individualisation des menus
- Adapter son offre et ses recettes pour redonner le plaisir du repas aux personnes accueillies

COMPÉTENCES ATTENDUES

- Proposer des plats équilibrés, diversifiés et appétissants dans un environnement chaleureux
- Proposer une offre créative et variée à manger avec les doigts
- Maîtriser les différents types d'organisation, de l'élaboration à la mise en scène et aux variations de couleur

OBJECTIF INSTITUTIONNEL

Prévenir les pathologies pulmonaires et/ou nutritionnelles de la personne âgée fragile par l'élaboration d'un plan de prévention des troubles de la déglutition

OBJECTIFS PÉDAGOGIQUES

- Connaître et comprendre les mécanismes de la déglutition
- Comprendre le scénario des troubles de la déglutition et les risques encourus
- Identifier les patients à risque, connaître les symptômes et les signes d'alerte
- Connaître les conduites à tenir palliatives, réhabilitatives et préventives

COMPÉTENCES ATTENDUES

- Prendre en charge en équipe pluridisciplinaire les patients présentant des troubles de la déglutition
- Construire un outil de dépistage des patients à risque de complications
- Sécuriser la prise alimentaire
- Tracer le parcours de soins d'un patient à risque

ÉTAPES PÉDAGOGIQUES

- Identification des attentes en amont de la formation
- Questionnaire pré et post test
- Apports théoriques et pratiques - Recommandations ANESM et MOBIQUAL
- Analyse des pratiques professionnelles en salle et/ou au moment des repas
- Amélioration ou création du programme de prévention de l'établissement
- Evaluation

DURÉE

2 jours

PUBLIC

Personnel soignant, ASH, personnel de cuisine

INTERVENANT

Orthophoniste

**Prévenir les
troubles
de la
déglutition**

SOINS / ACCOMPAGNEMENT HANDICAP

- 40** Handicap et vieillissement
Bientraitance et handicap : une démarche éthique
- 41** Pathologies psychiques/psychiatriques et troubles
du comportement associés
Intimité et sexualité de la personne handicapée

DÉMARCHE ÉDUCATIVE

- 42** La relation éducative au quotidien
Animer des médiations éducatives

ALIMENTATION

- 43** Prévenir les troubles de la déglutition
Le « manger-mains »
- 44** Améliorer les textures modifiées

OBJECTIF INSTITUTIONNEL

Adapter les compétences des salariés à leur environnement professionnel afin de garantir un accompagnement de qualité des personnes handicapées vieillissantes

OBJECTIFS PÉDAGOGIQUES

- Connaître les principales pathologies rencontrées chez la personne handicapée vieillissante
- Repérer et comprendre les besoins de ces personnes
- Adapter son positionnement relationnel, ses attitudes dans l'accompagnement de la personne handicapée en perte d'autonomie
- Développer un accompagnement pluridisciplinaire adapté à l'âge

COMPÉTENCES ATTENDUES

- Savoir repérer les signes de vieillissement chez la personne handicapée
- Adapter les activités au vieillissement des usagers
- Réaliser des projets individualisés adaptés à l'évolution de la personne
- Prendre soin de l'utilisateur jusqu'au bout de la vie

ÉTAPES PÉDAGOGIQUES

- Identification des attentes en amont de la formation
- Questionnaire pré et post test
- Analyse des pratiques professionnelles
- Apports théoriques et pratiques - Recommandations ANESM
- Echanges et discussions en groupe
- Analyse de cas cliniques - Mises en situation
- Elaboration d'un plan d'amélioration
- Evaluation

DURÉE

2 jours

PUBLIC

Personnel soignant et éducatif

INTERVENANT

Cadre de santé ;
géro-
psychologue

Handicap et vieillissement

OBJECTIF INSTITUTIONNEL

Développer une politique de bientraitance

OBJECTIFS PÉDAGOGIQUES

- Comprendre la vulnérabilité des publics accueillis
- Connaître les besoins spécifiques de la personne handicapée et lui donner un véritable droit à la différence
- Identifier les situations à risque de maltraitance
- Prendre conscience des stratégies défensives des soignants et des familles en réponse à l'angoisse liée à la prise en charge quotidienne du sujet handicapé
- Identifier les éléments fondamentaux d'une prise en charge bientraitante et éthique
- Comprendre l'intérêt et identifier les possibilités d'une démarche collective et pluridisciplinaire

COMPÉTENCES ATTENDUES

- Considérer la personne avec bienveillance, respecter ses droits
- Observer et détecter toutes les sources de comportements maltraitants possibles
- Informer la hiérarchie de toute situation génératrice de maltraitance
- Gérer les troubles du comportement et les instants difficiles, organiser la gestion des conflits avec les résidents et les familles
- Être attentif aux négligences et abus, utiliser des paroles aidantes, des attitudes apaisantes
- Participer à une réflexion éthique sur le sens de nos pratiques professionnelles et les évaluer régulièrement

ÉTAPES PÉDAGOGIQUES

- Identification des attentes en amont de la formation
- Questionnaire pré et post test
- Apports théoriques - Film MOBIQUAL
- Utilisation du SIMULATEUR DE VIEILLISSEMENT - Jeux de rôle - Echanges et discussions
- Evaluation des pratiques et des outils mis en place dans la structure - Recommandations ANESM et HAS
- Construction d'outils opérationnels propres à la structure (fiches action-projets FORAP-HAS)
- Elaboration d'une charte de Bientraitance
- Evaluation

DURÉE

3 jours

PUBLIC

Personnel de l'établissement

INTERVENANT

Cadre de santé ;
géro-
psychologue

Bientraitance et handicap : une démarche éthique

DURÉE

3 jours en 2 + 1

PUBLIC

Tous professionnels

INTERVENANTE

Cadre de santé en psychiatrie

ÉTAPES PÉDAGOGIQUES

- Identification des attentes en amont de la formation
- Questionnaire pré et post-test
- Apports théoriques
- Echanges et réflexions en groupe
- Analyses de cas, mises en situation
- Elaboration d'un plan d'action d'amélioration des pratiques
- Evaluation

OBJECTIF INSTITUTIONNEL

Améliorer l'accompagnement des patients/résidents/usagers souffrant de troubles psychiatriques

OBJECTIFS PÉDAGOGIQUES

- Clarifier ses représentations et ses appréhensions face au handicap psychique
- Définir le handicap psychique, Connaître les différentes pathologies et leurs conséquences en termes de comportements
- Identifier les modalités d'accompagnement en fonction des troubles
- Connaître et utiliser les différents outils pour adapter son accompagnement
- Savoir repérer prévenir et gérer les crises
- Analyser sa pratique afin d'améliorer l'accompagnement de la personne souffrant de troubles psychiatriques et notamment ses capacités à prévenir et à contenir des situations complexes

COMPÉTENCES ATTENDUES

- Adapter le projet d'accompagnement personnalisé pour la personne souffrant de handicap psychique au vu de la spécificité de ses troubles et de leurs répercussions sur ses ressources et sur ses difficultés.
- Adapter son positionnement professionnel, son écoute et sa communication, afin de prendre du recul et de gérer son stress dans l'interaction avec la personne en situation d'handicap psychique
- Anticiper et gérer les situations d'agressivité
- Clarifier le rôle de chaque professionnel en lien avec son champ de compétences et sa responsabilité

Pathologies psychiques/psychiatriques et troubles du comportement associés

Intimité et sexualité de la personne handicapée

DURÉE

2 jours

PUBLIC

Personnel de l'établissement

INTERVENANTE

Cadre de santé, DU sexologie

ÉTAPES PÉDAGOGIQUES

- Identification des attentes en amont de la formation
- Questionnaire pré et post test
- Apports théoriques
- Analyse de pratiques professionnelles
- Echanges et réflexion
- Jeux de rôle
- Evaluation

OBJECTIFS INSTITUTIONNELS

- Respecter les droits et besoins des usagers
- Mieux répondre aux besoins affectifs et sexuels des personnes dans l'institution

OBJECTIFS PÉDAGOGIQUES

- Clarifier ses représentations autour de la sexualité en général et celle de la personne handicapée en particulier
- Appréhender les différentes dimensions de la sexualité des usagers
- Connaître les conséquences du handicap sur la vie intime et affective
- Adopter une démarche éthique autour des situations «difficiles» et/ou «polémiques» au sein de l'institution
- Identifier et comprendre les difficultés de la famille de l'utilisateur pour mieux l'accompagner

COMPÉTENCES ATTENDUES

- Prendre en compte la dimension sexuelle et amoureuse de la personne handicapée dans une perspective de bien-être
- Intégrer la dimension affective et sexuelle de la personne pour mieux communiquer et améliorer sa santé
- Organiser une vie quotidienne de l'utilisateur propice au développement de liens affectifs harmonieux

OBJECTIF INSTITUTIONNEL

Développer la qualité et la juste distance des relations éducatives dans sa structure
Renforcer la qualité de vie quotidienne des personnes accompagnées via l'autodétermination, la participation sociale et la citoyenneté

OBJECTIFS PÉDAGOGIQUES

- Identifier ses propres représentations pour prendre du recul
- Analyser sa pratique professionnelle au regard des recommandations de bonnes pratiques (HAS)
- Comprendre le sens, les enjeux, les risques et les limites de la relation éduquant/éduqué
- Prendre en compte les envies et les attentes des personnes accompagnées au quotidien, en incluant leurs besoins vis-à-vis de leur entourage
- Identifier et mobiliser les leviers d'action favorisant l'autodétermination et la participation des personnes accompagnées
- Inclure ces actions dans la quotidienneté

COMPÉTENCES ATTENDUES

- Développer une juste distance dans la relation avec les personnes accompagnées
- Placer la personne accompagnée comme sujet acteur de son parcours
- Concevoir et mobiliser des activités de médiation éducative au quotidien
- Penser l'accompagnement en termes de parcours, intégrant une souplesse d'accueil adaptée à chacun et favorisant les liens avec les proches

ÉTAPES PÉDAGOGIQUES

- Identification des attentes en amont de la formation
- Questionnaire pré et post test
- Apports théoriques et pratiques
- Echanges et discussion
- Approche réflexive
- Analyse des pratiques professionnelles
- Evaluation

DURÉE

2 jours

PUBLIC

Tout personnel éducatif

INTERVENANTE

Educateur spécialisé

La relation éducative au quotidien

OBJECTIF INSTITUTIONNEL

Développer des activités éducatives pertinentes, adaptées et inclusives

OBJECTIFS PÉDAGOGIQUES

- Définir des objectifs de médiation éducative, en relation avec le projet d'accompagnement personnalisé, le projet de service et les recommandations des bonnes pratiques professionnelles (HAS)
- Déterminer des activités de médiation pertinentes et adaptées au public accueilli
- Identifier les ressources disponibles ou potentielles (partenariats...)
- Appliquer une méthodologie de conception de projet incluant les personnes concernées (bénéficiaires)
- Animer et évaluer son projet d'activité

COMPÉTENCES ATTENDUES

- Initier et mettre en œuvre les activités de médiations éducatives pertinentes dans l'accompagnement des personnes accueillies,
- Mobiliser sur le territoire les partenariats nécessaires et en rechercher de nouveaux
- Développer une méthodologie participative avec et pour les personnes concernées,
- Evaluer les effets des activités de médiation dans le processus d'accompagnement des bénéficiaires.

Animer des médiations éducatives

ÉTAPES PÉDAGOGIQUES

- Identification des attentes en amont de la formation
- Questionnaire pré et post test
- Apports théoriques, méthodologiques et pratiques
- Echanges et discussion
- Montage d'un projet de médiation éducative
- Evaluation

DURÉE

3 jours (2 + 1)

PUBLIC

Personnels concernés par l'animation (tous publics)

INTERVENANT

Educateur spécialisé

DURÉE

2 jours

PUBLIC

Personnel soignant, ASH, personnel de cuisine

INTERVENANT

Orthophoniste

ÉTAPES PÉDAGOGIQUES

- Identification des attentes en amont de la formation
- Questionnaire pré et post test
- Apports théoriques et pratiques - Recommandations ANESM et MOBIQUAL
- Analyse des pratiques professionnelles en salle et/ou au moment des repas
- Amélioration ou création du programme de prévention de l'établissement
- Evaluation

OBJECTIF INSTITUTIONNEL

Prévenir les pathologies pulmonaires et/ou nutritionnelles de la personne âgée fragile par l'élaboration d'un plan de prévention des troubles de la déglutition

OBJECTIFS PÉDAGOGIQUES

- Connaître et comprendre les mécanismes de la déglutition
- Comprendre le scénario des troubles de la déglutition et les risques encourus
- Identifier les patients à risque, connaître les symptômes et les signes d'alerte
- Connaître les conduites à tenir palliatives, réhabilitatives et préventives

Prévenir les troubles de la déglutition

COMPÉTENCES ATTENDUES

- Prendre en charge en équipe pluridisciplinaire les patients présentant des troubles de la déglutition
- Construire un outil de dépistage des patients à risque de complications
- Sécuriser la prise alimentaire
- Tracer le parcours de soins d'un patient à risque

Le « manger mains »

DURÉE

2 jours

PUBLIC

Personnel des services restauration/ cuisine

INTERVENANT

Cuisinier, formateur

ÉTAPES PÉDAGOGIQUES

- Identification des attentes en amont de la formation
- Questionnaire pré et post-test
- Apports théoriques
- Ateliers pratiques
- Evaluation

OBJECTIF INSTITUTIONNEL

Adapter les repas aux besoins des publics accueillis en préservant les qualités nutritionnelles, visuelles et gustatives

OBJECTIFS PÉDAGOGIQUES

- Comprendre les nécessités thérapeutiques des repas « manger mains »
- Développer la créativité culinaire
- Développer l'individualisation des menus
- Adapter son offre et ses recettes pour redonner le plaisir du repas aux personnes accueillies

COMPÉTENCES ATTENDUES

- Proposer des plats équilibrés, diversifiés et appétissants dans un environnement chaleureux
- Proposer une offre créative et variée à manger avec les doigts
- Maîtriser les différents types d'organisation, de l'élaboration à la mise en scène et aux variations de couleur

OBJECTIF INSTITUTIONNEL

Améliorer la prestation alimentaire pour les personnes atteintes de problèmes de mastication, de déglutition, de dénutrition

OBJECTIFS PÉDAGOGIQUES

- Comprendre les bénéfices thérapeutiques des repas à texture modifiée
- Maîtriser les procédures d'hygiène spécifiques
- Identifier la diversité des repas modifiés et leurs applications
- Adapter l'offre des menus en texture modifiée aux besoins spécifiques des personnes accueillies
- Garantir le maintien de préparations gourmandes, agréables à regarder, faciles à consommer et denses d'un point de vue nutritionnel

COMPÉTENCES ATTENDUES

- Réaliser et présenter des repas à texture modifiée savoureux, attrayants pour les résidents/usagers et répondant à leurs besoins nutritionnels
- Développer sa créativité dans l'élaboration de ces repas

ÉTAPES PÉDAGOGIQUES

- Identification des attentes en amont de la formation
- Questionnaire pré et post test
- Apports théoriques et pratiques - Outils MOBIQUAL
- Analyse des pratiques professionnelles
- FORMATION ACTION : Atelier de préparations en textures modifiées en cuisine
- Evaluation

DURÉE

2 jours

PUBLIC

Personnel de cuisine

INTERVENANTE

Diététicienne

**Améliorer
les textures
modifiées**

SOINS / ACCOMPAGNEMENT PSYCHIATRIE

- 46** Approfondir ses connaissances en psychiatrie
La bienveillance en psychiatrie
- 47** L'entretien motivationnel en psychiatrie
Conduire des entretiens infirmiers en psychiatrie
- 48** Prendre en charge les conduites addictives
Pathologies psychiatriques et troubles du comportement associés

GÉRER LES SITUATIONS COMPLEXES

- 49** Prévenir et accompagner l'isolement et la contention
Anticiper et gérer la violence et /ou l'agressivité en psychiatrie
- 50** La prévention de la violence physique : self sauvegarde
Prévenir le suicide

OBJECTIF INSTITUTIONNEL

Faciliter l'intégration des infirmiers nouvellement arrivés en service de psychiatrie

OBJECTIFS PÉDAGOGIQUES

- Identifier les différents symptômes des pathologies psychiatriques et les comportements associés
- Connaître et utiliser les différentes approches thérapeutiques du soin en psychiatrie
- Inscrire ses actions dans une dimension éthique et réglementaire
- Développer ses connaissances, le raisonnement clinique et ses savoirs faire
- Analyser sa pratique des soins, son positionnement et ses techniques d'écoute dans la relation et l'interaction avec le patient souffrant de troubles psychiatriques

COMPÉTENCES ATTENDUES

- Pratiquer l'observation sémiologique, le raisonnement clinique et l'identification des actions infirmières en fonction des situations et des lignées pathologiques
- Ajuster les mécanismes relationnels en fonction des situations
- Gérer les situations de soins difficiles et répondre de façon adaptée aux sollicitations des patients
- Elaborer et mettre en place en équipe pluridisciplinaire un projet de soin individualisé

ÉTAPES PÉDAGOGIQUES

- Identification des attentes en amont de la formation
- Questionnaire pré et post test
- Apports théoriques
- Analyses de cas cliniques
- Analyse des pratiques professionnelles
- Pistes d'action d'amélioration de la prise en charge
- Evaluation

DURÉE

4 jours

PUBLIC

IDE

INTERVENANTE

Cadre de santé en psychiatrie

**Approfondir
ses
connaissances
en psychiatrie**

OBJECTIF INSTITUTIONNEL

Développer une démarche de bientraitance

OBJECTIFS PÉDAGOGIQUES

- Connaître les besoins des publics accueillis en fonction de leur pathologie
- Identifier les principaux facteurs générateurs de maltraitance en santé mentale
- Repérer les situations à risque de maltraitance
- Identifier les éléments fondamentaux pour une prise en charge bientraitante
- Améliorer ses propres stratégies de communication pour mieux écouter les patients.
- Maîtriser les attitudes et comportements pour lutter contre la Maltraitance et pour s'engager individuellement et collectivement dans une démarche de bientraitance

COMPÉTENCES ATTENDUES

- Considérer la personne et ses proches avec bienveillance
- Respecter les droits et libertés des patients
- Gérer les troubles du comportement des patients et les instants difficiles
- Observer et détecter toutes les sources de comportements maltraitants possibles
- Améliorer les comportements relationnels et organisationnels dans l'équipe

**La
bientraitance
en psychiatrie**

ÉTAPES PÉDAGOGIQUES

- Identification des attentes en amont de la formation
- Questionnaire pré et post-test
- Analyse des pratiques professionnelles
- Apports théoriques
- Echanges et discussions en groupe
- Mises en situation
- Elaboration d'une charte des comportements professionnels
- Evaluation

DURÉE

2 jours

PUBLIC

Tout personnel en contact avec les patients

INTERVENANT

Cadre de santé en psychiatrie, psychologue clinicienne

DURÉE

3 jours

PUBLICPersonnel de
psychiatrie**INTERVENANTE**

Cadre de santé

ÉTAPES PÉDAGOGIQUES

- Identification des attentes en amont de la formation
- Questionnaire pré et post test
- Analyse de pratiques professionnelles
- Apports théoriques et méthodologiques - Recommandations HAS
- Cas concrets, jeux de rôle, mises en situations par des exercices relationnels
- Evaluation

OBJECTIF INSTITUTIONNEL

Mobiliser des savoir faire et des savoir être relationnels dans le champ de la psychiatrie et plus particulièrement dans la prise en charge des conduites addictives

OBJECTIFS PÉDAGOGIQUES

- Comprendre les différences et complémentarités entre l'entretien de soutien psy-chologique (relation d'aide) et l'entretien motivationnel
- Connaître les stades du changement d'une personne face à son problème de santé et/ou son comportement addictif
- Savoir faire émerger le discours-changement par l'exploration du Statu quo et l'accompagnement de l'ambivalence, des dissonances, des résistances présentées par le patient
- Savoir consolider la motivation intrinsèque du patient à intégrer les changements d'habitudes de vie au quotidien

L'entretien motivationnel en psychiatrie

COMPÉTENCES ATTENDUES

- Résoudre l'ambivalence présentée par le patient (discours-changement) et lui faire exprimer les arguments favorables au changement de stratégie de santé
- Guider le patient et étayer son cheminement pour éviter la résistance aux changements ou l'accompagner quand elle apparaît
- Accompagner la motivation par l'exploration et l'expérimentation des stades du changement

Conduire des entretiens infirmiers en psychiatrie

OBJECTIF INSTITUTIONNEL

Optimiser la prise en charge et l'accompagnement des personnes accueillies

OBJECTIFS PÉDAGOGIQUES

- Identifier les différents types d'entretiens infirmiers utilisés en service de psychiatrie
- Utiliser des modèles et des techniques d'écoute et de communication, ainsi que différentes approches théoriques en psychologie au service de la pratique de l'entretien infirmier
- Situer la place de l'entretien dans le projet individualisé du patient
- Développer des capacités de réflexivité et d'analyse clinique de sa pratique de l'entretien

ÉTAPES PÉDAGOGIQUES

- Identification des attentes en amont de la formation
- Questionnaire pré et post test
- Apports théoriques et méthodologiques
- Analyse de cas cliniques
- Réflexion sur des situations écrites d'entretiens fournies par le formateur
- Travail intersession : entretien infirmier et transmission écrite
- Analyse de l'entretien/transmissions réalisées
- Repérage des points acquis et pistes d'amélioration
- Evaluation

DURÉE

3 jours (2 + 1)

PUBLIC

IDE

INTERVENANTECadre de santé
en psychiatrie**COMPÉTENCES ATTENDUES**

- Favoriser l'expression du patient par une attitude d'écoute adaptée
- Structurer l'entretien et le conclure
- Gérer les situations difficiles, les refus de communication
- Faciliter la continuité des soins par la transmission écrite de l'entretien dans le dossier patient

OBJECTIFS INSTITUTIONNELS

Améliorer la prise en charge des personnes ayant des conduites addictives

OBJECTIFS PÉDAGOGIQUES

- Comprendre le mécanisme de l'addiction et l'installation de la dépendance
- Changer son regard sur la personne dépendante
- Connaître les différents types d'addiction et les comportements associés
- Connaître et expérimenter les modes d'approche thérapeutique des troubles addictifs au service des pratiques d'accompagnement

COMPÉTENCES ATTENDUES

- Repérer une situation de dépendance
- Savoir se positionner face à une personne dépendante
- Améliorer sa pratique professionnelle dans les soins et/ou dans l'accompagnement des personnes dépendantes

ÉTAPES PÉDAGOGIQUES

- Identification des attentes en amont de la formation
- Questionnaire pré et post test
- Alternance de théorie et de réflexions / Plan gouvernemental 2013-2017
- Analyses de pratiques professionnelles
- Mise en situation relationnelle, jeux de rôles
- Elaboration d'un plan d'action d'amélioration
- Evaluation

DURÉE

2 à 3 jours

PUBLIC

Personnel de l'établissement

INTERVENANTE

Cadre de santé en psychiatrie

Prendre en charge les conduites addictives

OBJECTIF INSTITUTIONNEL

Améliorer la prise en charge des patients atteints de troubles psychiatriques

OBJECTIFS PÉDAGOGIQUES

- Clarifier ses représentations et ses appréhensions face aux patients atteints de pathologies psychiatriques
- Connaître les différentes pathologies et leurs conséquences en termes de comportements
- Identifier les modalités d'accompagnement en fonction des troubles du patient
- Connaître et utiliser les différents outils pour adapter son accompagnement
- Savoir repérer prévenir et gérer les crises
- Analyser sa pratique afin d'améliorer l'accompagnement de la personne souffrant de troubles psychiatriques et notamment ses capacités à prévenir et à contenir des situations complexes

COMPÉTENCES ATTENDUES

- Adapter le projet d'accompagnement personnalisé en fonction de l'évolution des troubles du patient
- Adapter son positionnement professionnel, son écoute et sa communication, afin de prendre du recul et de gérer son stress dans l'interaction avec la personne
- Anticiper et gérer les situations d'agressivité

ÉTAPES PÉDAGOGIQUES

- Identification des attentes en amont de la formation
- Questionnaire pré et post-test
- Apports théoriques
- Analyses de cas cliniques
- Echanges et discussions en groupe
- Mises en situation
- Evaluation

DURÉE

3 jours (2 + 1)

PUBLIC

Tous professionnels concernés par l'accompagnement de personnes atteintes de pathologies psychiatriques

INTERVENANTE

Cadre de santé en psychiatrie

Pathologies psychiatriques et troubles du comportement associés

DURÉE

2 jours

PUBLICPersonnel de
psychiatrie**INTERVENANTE**Cadre de santé
en psychiatrie**ÉTAPES PÉDAGOGIQUES**

- Identification des attentes en amont de la formation
- Questionnaire pré et post-test
- Apports théoriques
- Analyses de cas cliniques
- Echanges et discussions en groupe
- Evaluation

OBJECTIF INSTITUTIONNEL

Prévenir et/ou contenir les situations d'agressivité, de violence dans les soins en développant chez les professionnels des compétences relationnelles mobilisables dans ces situations.

OBJECTIFS PÉDAGOGIQUES

- Définir les notions d'agressivité, de violence, de passage à l'acte, de contention et d'isolement
- Définir le cadre réglementaire de la contention et de l'isolement
- Approfondir les connaissances sur les troubles psychiatriques
- Comprendre la répercutions de ces troubles sur le comportement et l'entrée en relation de la personne
- Connaître les facteurs favorisant un passage à l'acte

Prévenir et accompagner l'isolement et la contention

COMPÉTENCES ATTENDUES

- Co-construire avec le patient un projet de soins individualisé à partir du recueil de données
- Développer des techniques d'écoute et de communication
- Désamorcer une situation d'agressivité
- Contenir un patient tout en maintenant un accompagnement bien traitant
- Préserver sa motivation

Anticiper et gérer la violence et/ou l'agressivité en psychiatrie

OBJECTIF INSTITUTIONNEL

Prévenir et gérer des situations de violence

OBJECTIFS PÉDAGOGIQUES

- Développer des capacités d'analyse de situations de violence
- Identifier les mécanismes et les causes d'apparition de la violence
- Acquérir des capacités et des attitudes pour prévenir et gérer des situations de violence
- Développer des stratégies collectives pour prévenir et accompagner les situations de violence

DURÉE

2 à 3 jours

PUBLICTout
professionnel de
psychiatrie**INTERVENANTE**Cadre de santé
en psychiatrie**ÉTAPES PÉDAGOGIQUES**

- Identification des attentes en amont de la formation
- Questionnaire pré et post test
- Apports théoriques - Recommandations HAS et ANESM
- Analyses de cas cliniques
- Analyse des pratiques professionnelles
- Echanges et discussions en groupe
- Elaboration d'un plan d'action d'amélioration des pratiques
- Evaluation

COMPÉTENCES ATTENDUES

- Observer le patient et déceler les signes comportementaux d'escalade au vu des troubles psychiatriques présentés par le patient
- Anticiper le passage à l'acte
- Explorer l'aspect environnemental et organisationnel dans lequel la violence prend place et mettre en place les mesures de prévention
- Gérer les situations de soins difficiles et répondre de façon adaptée aux sollicitations des patients
- Gérer sa peur et sa contre-agressivité

OBJECTIFS INSTITUTIONNELS

- Protéger les salariés des risques de violence physique
- Prévenir les risques psychosociaux

OBJECTIFS PÉDAGOGIQUES

- Prévenir et gérer la violence venant du patient ou de toute autre personne
- Privilégier la prévention des situations d'agressivité et de violence par une approche psychologique et un comportement adapté
- Apprendre les techniques de neutralisation adaptées à la personne et à la situation grâce à une éducation gestuelle spécifique

COMPÉTENCES ATTENDUES

- Se protéger et protéger les autres patients dans les situations d'agression physique
- Prévenir et gérer la violence verbale et physique
- Appliquer les techniques de neutralisation adaptées au contexte, en situation de soin
- Désamorcer les situations de crise en améliorant sa propre maîtrise dans les situations à risque

ÉTAPES PÉDAGOGIQUES

- Identification des attentes en amont de la formation
- Questionnaire pré et post test
- Apports théoriques
- Echanges et discussion
- Pratique de self sauvegarde
- Evaluation

DURÉE

3 jours

PUBLIC

Personnel de l'établissement

INTERVENANTPraticien shiatsu professionnel
Pratiquant d'Aïkido, de Yoga et de méditation

**La prévention
de la violence
physique : self
sauvegarde**

OBJECTIF INSTITUTIONNEL

Prévenir les risques de passage à l'acte des patients

OBJECTIFS PÉDAGOGIQUES

- Appréhender les différents types de suicide selon les aspects sociologiques, phénoménologiques et psychopathologiques
- Repérer les liens entre dépression, psychopathologie et acte suicidaire
- Permettre un diagnostic précoce des personnes à risque suicidaire
- Détecter les premiers signes de la souffrance psychique, le risque de passage à l'acte
- Désamorcer le passage à l'acte suicidaire
- Découvrir et expérimenter les attitudes et actions adaptées pour y répondre
- Améliorer la prise en charge des personnes ayant réalisé une tentative de suicide pour réduire le risque de récurrence

COMPÉTENCES ATTENDUES

- Développer son sens de l'observation et de l'écoute, décoder certaines attitudes
- Evaluer l'urgence et la dangerosité suicidaire
- Détecter précocement les personnes en détresse par le dialogue et l'échange
- Favoriser l'insertion de la personne par une réflexion pluridisciplinaire autour de son projet de vie individuel

**Prévenir
le suicide**

ÉTAPES PÉDAGOGIQUES

- Identification des attentes en amont de la formation
- Questionnaire pré et post test
- Apports théoriques - Recommandations HAS
- Analyse de pratiques professionnelles
- Echanges et discussions en groupe
- Identification de pistes d'amélioration au regard des recommandations
- Jeux de rôle
- Evaluation

DURÉE

2 jours

PUBLIC

Personnel de l'établissement

INTERVENANTCadre de santé en psychiatrie,
DU de gérontologie

PRÉVENTION & GESTION DES RISQUES

RISQUES PSYCHOSOCIAUX

- 52** Gestion du stress et mieux-être au travail
- 53** Prendre soin de soi pour mieux prendre soin de l'autre
Prévenir l'épuisement professionnel
- 54** Mettre en place une démarche de qualité de vie au travail
Etre référent dans la prévention des RPS
- 55** Prévenir et gérer les conflits

RISQUES LIÉS A L'ACTIVITÉ PHYSIQUE

- 56** Gestes et postures
La manutention des charges inertes
- 57** La manutention des personnes
La prévention des chutes

RISQUES LIÉS AUX SOINS

- 58** Sécuriser le circuit du médicament
La conciliation médicamenteuse
- 59** L'annonce d'un dommage lié aux soins
Prévenir la iatrogénie médicamenteuse
- 60** Identitovigilance
La démarche de gestion des risques

OBJECTIF INSTITUTIONNEL

Améliorer la qualité de vie au travail en proposant aux salariés des outils individualisés de gestion du stress

OBJECTIFS PÉDAGOGIQUES

- Connaître les différentes composantes du stress
- Évaluer son fonctionnement face au stress et identifier ses axes d'amélioration
- Utiliser des outils et des stratégies simples de gestion du stress

COMPÉTENCES ATTENDUES

- Prendre du recul face aux événements en gérant son mental et ses émotions
- Développer des relations positives en équipe et entre équipe
- Être vecteur de bien être pour accompagner les personnes en difficulté

ÉTAPES PÉDAGOGIQUES

- Identification des attentes en amont de la formation
- Questionnaire pré et post test
- Apports théoriques
- Echanges et discussion
- Exercices , mises en situation
- Analyse des pratiques
- Evaluation

DURÉE

2 à 3 jours

PUBLIC

Tout le personnel

Gestion du stress et mieux-être au travail...

... par la
Méditation

INTERVENANTE

IDE- DU Médecine,
Méditation et
Neuroscience

... par
le Yoga

INTERVENANT(E)

Professeur
de Yoga

... par la
**Psychologie
Positive**

INTERVENANTE

Consultante-
formatrice en
Management,
Communication,
Développement
Personnel.
Sophrologue.

... par la
Sophrologie

INTERVENANT(E)

Sophrologue

... par le
**Rire et la
Relaxation**

INTERVENANT(E)

IDE clinicienne,
école du rire

... par la
Communication

INTERVENANT(E)

IDE formée
à la
Communication
Non Violente

DURÉE

2 jours

PUBLIC

Personnel de l'établissement

INTERVENANT

IDE conseil en santé globale

ÉTAPES PÉDAGOGIQUES

- Identification des attentes en amont de la formation
- Questionnaire pré et post test
- Apports théoriques
- Exercices pratiques, ateliers de gestion des émotions
- Evaluation

OBJECTIFS INSTITUTIONNELS

- Prévenir les risques psycho sociaux
- Développer une culture de bien-être au travail pour améliorer la prise en charge des patients/résidents/proches

OBJECTIFS PÉDAGOGIQUES

- Développer une écoute de soi pour mieux écouter l'autre
- Renforcer son autonomie grâce à une meilleure connaissance et estime de soi
- Prévenir les sources de tension en identifiant les limites entre vie privée et vie professionnelle
- Apprendre à identifier, accueillir et exprimer ses émotions
- Comprendre leur impact sur nos fonctionnements et ceux d'autrui
- Savoir prendre soin de soi et prévenir le stress au quotidien
- Concevoir l'accueil en termes de contact et de relation humaine, puis de relation professionnelle

COMPÉTENCES ATTENDUES

- Prendre du recul par rapport aux situations professionnelles sources de stress
- Evaluer son comportement émotionnel et ceux des patients
- Utiliser les outils de gestion des émotions dans les situations stressantes

Prendre soin de soi pour mieux prendre soin de l'autre

Prévenir l'épuisement professionnel

DURÉE

2 jours

PUBLIC

Personnel de l'établissement

INTERVENANT

IDE
Consultant au travail
Psychologue

ÉTAPES PÉDAGOGIQUES

- Identification des attentes en amont de la formation
- Questionnaire pré et post test
- Apports théoriques
- Identification des facteurs responsables de l'épuisement professionnel
- Elaboration d'un plan de prévention de l'épuisement professionnel au niveau personnel et institutionnel
- Evaluation

OBJECTIFS INSTITUTIONNELS

- Prévenir les risques psychosociaux
- Diminuer l'absentéisme au travail

OBJECTIFS PÉDAGOGIQUES

- Comprendre et identifier les mécanismes responsables de l'usure et de l'épuisement professionnel
- Prendre conscience que le travail et l'identité professionnelle ont une place majeure dans la vie personnelle
- Connaître les moyens de prévention et de régulation de l'épuisement professionnel au niveau personnel et institutionnel

COMPÉTENCES ATTENDUES

- Identifier et maîtriser les facteurs d'usure et d'épuisement professionnel
- Redonner du sens à son activité professionnelle
- Prendre du recul face aux situations stressantes
- Se détendre et apprendre à se ressourcer
- Améliorer les conditions de travail et développer la collaboration

OBJECTIFS INSTITUTIONNELS

- Améliorer la qualité de vie au Travail de chacun des membres du personnel
- Prévenir les risques d'épuisement
- Dynamiser le collectif en rendant chacun acteur de son poste et conscient de ses responsabilités

OBJECTIFS PÉDAGOGIQUES

- Évaluer son niveau d'épuisement professionnel, et les ressources internes et externes disponibles (savoir demander de l'aide si nécessaire)
- Équilibrer sa vie professionnelle et sa vie personnelle, en gérant les aspects psychique, relationnel et physique (hygiène de vie, sommeil, activité physique...)
- Gagner en confiance en soi, redonner du sens à son travail
- Communiquer de façon apaisée et adopter une posture de résolution des problèmes
- Avoir conscience de son rôle et de ses responsabilités dans l'institution, faciliter la collaboration dans l'intérêt collectif

COMPÉTENCES ATTENDUES

- Identifier les indicateurs de l'épuisement professionnel et du « mal-être » au travail : gérer son épuisement pour améliorer sa Qualité de Vie au Travail
- Concilier son activité de soignant et son équilibre professionnel : Donner du sens à son travail et prendre conscience de sa place dans le collectif.

ÉTAPES PÉDAGOGIQUES

- Identification des attentes en amont de la formation
- Questionnaire pré et post-test
- Apports théoriques
- Mises en situation, jeux métaphoriques
- Co-construction de solutions
- Evaluation

DURÉE

3 jours

PUBLIC

Personnel de l'établissement

INTERVENANT

Coach-Formatrice (Management, Communication, Développement personnel) - Sophrologue

Mettre en place une démarche de qualité de vie au travail (QVT)

OBJECTIF INSTITUTIONNEL

Prévenir les risques psycho-sociaux

OBJECTIFS PÉDAGOGIQUES

- Connaître le cadre législatif et les obligations légales en matière de prévention
- Cerner les notions de violences au travail, violences du travail, stress, harcèlement
- Identifier tous les facteurs de risques internes et externes et les indicateurs d'alerte
- Repérer les facteurs qui relèvent de la responsabilité de l'établissement
- Identifier les sources de bien-être au travail

COMPÉTENCES ATTENDUES

- Piloter la prévention des RPS : du diagnostic au suivi
- Organiser les différents niveaux d'actions : organisation, management, conditions de travail
- Mettre en place un plan de prévention adapté et cohérent, savoir le communiquer

Être référent dans la prévention des RPS

ÉTAPES PÉDAGOGIQUES

- Identification des attentes en amont de la formation
- Questionnaire pré et post test
- Analyse des pratiques professionnelles
- Echanges et discussions en groupe autour des difficultés rencontrées au sein de l'établissement
- Elaboration d'un plan de prévention des RPS
- Evaluation

DURÉE

3 jours

PUBLIC

Personnel référent pour la prévention des RPS

INTERVENANT

Psychologue

DURÉE

2 à 3 jours

PUBLIC

Personnel de l'établissement

INTERVENANTS

Consultant RH, psychologue, IDE clinicienne

ÉTAPES PÉDAGOGIQUES

- Identification des attentes en amont de la formation
- Questionnaire pré et post test
- Apports théoriques
- Analyse des pratiques professionnelles
- Jeux de rôle
- Élaboration d'un plan d'action d'amélioration
- Evaluation

OBJECTIF INSTITUTIONNEL

Permettre l'expression des tensions et aider à leur résolution en dédramatisant, en aidant à la prise de recul et à la recherche de solutions créatives

OBJECTIFS PÉDAGOGIQUES

- Différencier un contexte de communication d'un contexte de «guerre relationnelle»
- Repérer et analyser les facteurs déterminants dans les processus de conflits
- Développer des comportements adaptés face à des situations conflictuelles
- Anticiper et éviter que les tensions, les malentendus ou l'agressivité ne dégénèrent en conflits

COMPÉTENCES ATTENDUES

- Maîtriser ses émotions pour faire face positivement aux personnalités difficiles
- Gérer les conflits de manière positive et constructive

**Prévenir
et gérer
les conflits**

OBJECTIF INSTITUTIONNEL

Réduire le nombre important d'accidents de manutention manuelle (30 % des accidents du travail)

OBJECTIFS PÉDAGOGIQUES

- Perfectionner sa technique gestuelle sur son poste de travail
- Être capable de repérer les situations susceptibles de nuire à sa santé ou d'entraîner des efforts inutiles ou excessifs sur son poste de travail

COMPÉTENCES ATTENDUES

- Adopter et appliquer les principes pertinents de base de sécurité physique et d'économie d'efforts sur le poste de travail
- Savoir aménager son poste de travail pour économiser son dos

ÉTAPES PÉDAGOGIQUES

- Identification des attentes en amont de la formation
- Questionnaire pré et post test
- Apports théoriques
- Parties pratiques/exercices
- Analyse des pratiques professionnelles- démonstration de la bonne gestuelle-Ergonomie
- Evaluation

DURÉE

1 à 2 jours

PUBLIC

Personnel de bureau, de lingerie, jardiniers.....

INTERVENANT

Kinésithérapeute, moniteur en manutention

Gestes et postures

OBJECTIF INSTITUTIONNEL

Réduire la fréquence des accidents du dos liés à la manutention des charges

OBJECTIFS PÉDAGOGIQUES

- Comprendre le mécanisme global de l'anatomie du dos,
- Prendre conscience des risques liés aux manutentions manuelles
- Analyser les risques liés à la manutention des charges
- Expérimenter les bons gestes et bonnes postures lors des manutentions en économisant ses efforts

COMPÉTENCES ATTENDUES

- Appliquer les principes de sécurité physique et d'économie d'efforts lors des manutentions
- Appliquer les bons gestes et bonnes postures lors des manutentions

ÉTAPES PÉDAGOGIQUES

- Identification des attentes en amont de la formation
- Questionnaire pré et post test
- Analyse des pratiques professionnelles ; démonstration de la bonne gestuelle
- Apports théoriques
- Exercices de manutention
- Élaboration d'un plan d'action d'amélioration
- Evaluation

DURÉE

2 jours

PUBLIC

Personnel manipulant manuellement des charges

INTERVENANT

Kinésithérapeute, moniteur en manutention

La manutention des charges inertes

DURÉE

2 jours

PUBLIC

Personnel de l'établissement

INTERVENANT

Kinésithérapeute, moniteur en manutention

ÉTAPES PÉDAGOGIQUES

- Identification des attentes en amont de la formation
- Analyse de l'existant
- Apports théoriques et méthodologiques avec échanges en groupe
- Elaboration de projets d'amélioration de la prise en charge
- Mise en forme du projet
- Evaluation

OBJECTIFS INSTITUTIONNELS

- Favoriser l'autonomie des patients
- Prévenir les troubles musculo squelettiques

OBJECTIFS PÉDAGOGIQUES

- Connaître les principes de protection du dos
- Connaître les principes de base de la manutention des personnes à mobilité réduite
- Expérimenter les techniques de mobilisation active, passive aidée et passive dans les gestes quotidiens de la relation d'aide

La manutention des personnes

COMPÉTENCES ATTENDUES

- Se protéger des accidents du dos en prenant soin de soi et de l'autre
- Assurer au résident confort et confiance, utiliser ses capacités et prévenir sa perte d'autonomie

La prévention des chutes

OBJECTIF INSTITUTIONNEL

Favoriser le maintien d'autonomie de la personne âgée et ou/handicapée

OBJECTIFS PÉDAGOGIQUES

- Comprendre le mécanisme de la chute de la personne âgée et/ou handicapée et ses conséquences
- Connaître les facteurs de risques liés aux patients et à l'environnement
- Savoir évaluer les risques de chute
- Connaître et expérimenter les mesures de prévention en fonction des recommandations HAS

DURÉE

2 jours

PUBLIC

Personnel de l'établissement

INTERVENANT

Masseur Kinésithérapeute

ÉTAPES PÉDAGOGIQUES

- Identification des attentes en amont de la formation
- Questionnaire pré et post test
- Apports théoriques - Recommandations HAS
- Ateliers prévention des chutes
- Elaboration ou réactualisation de protocoles de prévention
- Evaluation

COMPÉTENCES ATTENDUES

- Savoir repérer, identifier les patients à risque de chutes
- Prévenir les risques de chutes par la marche, la mobilisation
- Adapter l'environnement en fonction du degré d'autonomie des patients/résidents
- Mettre en place un registre d'analyses des circonstances de survenue et des causes de chutes et réaliser ou réactualiser des protocoles de prévention

OBJECTIF INSTITUTIONNEL

Sécuriser la prise en charge médicamenteuse

OBJECTIFS PÉDAGOGIQUES

- Connaître le cadre réglementaire et la responsabilité des différents acteurs
- Connaître les étapes indispensables pour garantir la sécurisation du circuit du médicament (référentiel HAS)
- Connaître les outils d'évaluation du circuit du médicament en amont et en aval de l'administration

COMPÉTENCES ATTENDUES

- Maîtriser les différentes étapes du circuit du médicament et être capable de les auditer
- Mettre en place des outils de signalement
- Identifier, comprendre et analyser une erreur médicamenteuse

Sécuriser le circuit du médicament

ÉTAPES PÉDAGOGIQUES

- Identification des attentes en amont de la formation
- Questionnaire pré et post test
- Apports théoriques (Recommandations HAS)
- Analyse des pratiques professionnelles : audit cartographie des risques (ISHIKAWA) - Organisation de CREX
- Mise en place et/ou actualisation d'un plan d'action
- Evaluation

DURÉE

2 jours

PUBLIC

Personnel soignant

INTERVENANT

Cadre de santé, qualicien

OBJECTIFS INSTITUTIONNELS

- Sécuriser le parcours de soins des patients.
- Répondre aux exigences réglementaires

OBJECTIFS PÉDAGOGIQUES

- Comprendre les enjeux de la conciliation dans le contexte de l'organisation des parcours de soins, de santé, et de vie des patients /résidents accueillis.
- Connaître les différentes étapes du circuit du médicament et de l'administration des traitements parmi lesquelles la conciliation à l'admission et à la sortie.
- Identifier les principales classes thérapeutiques et participer au repérage des éventuelles interactions médicamenteuses, en lien ou non avec des pratiques d'automédication

La conciliation médicamenteuse

ÉTAPES PÉDAGOGIQUES

- Identification des attentes en amont de la formation
- Questionnaire pré et post-test
- Apports théoriques
- Analyse des pratiques professionnelles
- Elaboration d'un plan d'action d'amélioration au regard des RBPP
- Evaluation

DURÉE

2 jours

PUBLIC

Pharmaciens, IDE

INTERVENANT

Pharmacien

COMPÉTENCES ATTENDUES

Sécuriser le circuit du médicament et l'administration des traitements en obtenant l'exhaustivité du traitement médicamenteux à chaque étape du parcours de soins

DURÉE

2 jours

PUBLIC

Médecins, cadres de santé, direction

INTERVENANT

Juriste

ÉTAPES PÉDAGOGIQUES

- Identification des attentes en amont de la formation
- Questionnaire pré et post test
- Apports théoriques - Recommandations HAS
- Vidéo HAS et présentation des outils d'annonce
- Analyse des pratiques professionnelles, Jeux de rôle
- Elaboration d'un plan d'action d'amélioration
- Evaluation

L'annonce d'un dommage lié aux soins

OBJECTIF INSTITUTIONNEL

Déjudiciariser les évènements dommageables en établissement de santé en créant une bonne communication avec le patient et son entourage au plus près de l'incident

OBJECTIFS PÉDAGOGIQUES

- Identifier les enjeux de l'information sur les dommages liés aux soins
- Connaître ses obligations professionnelles et sa responsabilité en matière d'information
- Comprendre les étapes d'une procédure d'annonce et de suivi d'un dommage lié aux soins
- Expérimenter les attitudes et les techniques pour annoncer au patient ou à ses ayants-droits un dommage lié aux soins dans le cadre d'une relation adaptée

COMPÉTENCE ATTENDUE

Communiquer avec le patient et/ou sa famille lors de l'annonce d'un dommage associé aux soins en favorisant une attitude d'écoute et de compréhension

Prévenir la iatrogénie médicamenteuse

DURÉE

2 jours

PUBLIC

Personnel soignant, préparateur en pharmacie, responsable qualité

INTERVENANTE

Pharmacienne

ÉTAPES PÉDAGOGIQUES

- Identification des attentes en amont de la formation
- Questionnaire pré et post test
- Utilisation du Thésaurus de l'ANSM pour identifier des risques d'interactions sur des prescriptions réelles ou fictives.
- Analyse de cas cliniques à partir de situations amenées par les participants
- Echanges et discussions en groupe
- Elaboration d'un plan d'action d'amélioration
- Evaluation

OBJECTIFS INSTITUTIONNELS

- Diminuer dans le service ou l'établissement les évènements indésirables liés aux médicaments
- Répondre aux obligations des établissements en matière de sécurité et de qualité des soins, de sécurisation du circuit du médicament : Contrat de Bon Usage, arrêté du 6 avril 2011, COMEDIMS

OBJECTIFS PÉDAGOGIQUES

- Sensibiliser le personnel de l'établissement aux erreurs médicamenteuses évitables, afin de mieux les appréhender et les prévenir dans leurs pratiques
- Initier les professionnels à l'analyse d'une erreur
- Améliorer la sécurité et la qualité de la prise en charge médicamenteuse

COMPÉTENCES ATTENDUES

- Repérer les interactions médicamenteuses et les contextes de soins à risque, du point de vue du soignant (optimisation du circuit du médicament, sécurisation des conditions d'administration), du patient (grand âge, maladie sous-jacente, canicule,...), voire de son entourage (risque de non observance)
- Améliorer la sécurité et la qualité de la prise en charge médicamenteuse

OBJECTIF INSTITUTIONNEL

Maîtriser le risque d'erreur d'identité du patient à toutes les étapes de sa prise en charge

OBJECTIFS PÉDAGOGIQUES

- Connaître les enjeux de la politique d'identification du patient
- Savoir identifier, prévenir et gérer les risques d'erreurs d'identification selon les recommandations HAS
- Identifier les actions d'amélioration à mener dans son établissement

COMPÉTENCES ATTENDUES

- Mettre en œuvre un système de vigilance
- Appliquer les procédures et modes opératoires clés de l'identitovigilance

ÉTAPES PÉDAGOGIQUES

- Identification des attentes en amont de la formation
- Questionnaire pré et post test
- Apports théoriques
- Analyse des pratiques professionnelles
- Ateliers pratiques
- Elaboration d'un plan d'action d'amélioration
- Evaluation

DURÉE

2 jours

PUBLIC

Personnels soignants, secrétaires, personnels des SIH

INTERVENANT

Qualiticien, gestionnaire des risques

Identito vigilance

OBJECTIF INSTITUTIONNEL

Améliorer la sécurité de prise en charge des patients et la qualité des soins en appliquant la démarche de la gestion des risques dans l'établissement

OBJECTIFS PÉDAGOGIQUES

- Comprendre les concepts et la culture de la sécurité des patients
- Appliquer les principes de la gestion des risques
- Expérimenter l'utilité de la déclaration d'évènement indésirable
- Connaître les effets des facteurs humains et de l'organisationnel sur la qualité/ sécurité des soins et sur l'amélioration des conditions de travail
- Identifier les vigilances sanitaires et leurs utilités dans le système de santé

COMPÉTENCES ATTENDUES

- Appliquer les principes relatifs à la sécurité des patients dans son activité
- Communiquer dans la bienveillance le retour d'expérience d'un dommage
- Se servir des presque-accidents comme signaux d'alertes pour mettre en place des actions préventives et identifier les freins à l'apprentissage par les erreurs
- Identifier et décrire les risques associés aux soins sur son lieu de travail et mettre en œuvre les actions requises de manière à garantir la fiabilité de son activité
- Décrire les vigilances sanitaires utilisées
- Signaler un évènement indésirable, participer à un CREX, proposer un plan d'action d'amélioration de la sécurité et qualité des soins

ÉTAPES PÉDAGOGIQUES

- Questionnaire pré et post test
- Apports théoriques et méthodologiques - recommandations HAS
- Vidéo de la Prévention Médicale et ARS
- Mises en situation et analyse de déclaration d'EI
- Elaboration de la cartographie des risques
- Evaluation

DURÉE

2 à 3 jours

PUBLIC

Personnel de l'établissement

INTERVENANTE

IDE clinicienne, master gestion des risques

La démarche de gestion des risques

RESSOURCES HUMAINES

DÉVELOPPEMENT DES COMPÉTENCES MÉTIER

LA TRAÇABILITÉ PROFESSIONNELLE

- 62** Les écrits professionnels
Les transmissions ciblées

L'ÉQUIPE

- 63** Optimiser l'accueil
Travailler en équipe pluridisciplinaire
- 64** Rôles et missions d'un référent
IDE référente : perfectionnement
- 65** La collaboration IDE/AS
Valoriser les compétences des ASH

LE MANAGEMENT

- 66** Manager son équipe
Déployer la QVT dans son organisation

LA PÉDAGOGIE

- 67** Formation de formateur Niveau 1
Formation de formateur Niveau 2
- 68** Le Mind Mapping en pédagogie

OBJECTIF INSTITUTIONNEL

Avoir des écrits structurés correspondant aux exigences réglementaires et permettant le suivi des personnes accueillies

OBJECTIFS PÉDAGOGIQUES

- Prendre conscience de l'impact de ses écrits professionnels dans le respect de la réglementation (obligations, déontologie, secret professionnel, droit des usagers) et des enjeux de traçabilité, de sécurité et de responsabilité
- Acquérir une méthodologie de l'écrit : maîtriser les techniques et règles des écrits professionnels
- Savoir structurer ses écrits en fonction des objectifs recherchés et des exigences réglementaires

COMPÉTENCES ATTENDUES

- Ecrire sans émettre de jugements
- Rédiger des objectifs opérationnels, concrets et précis et détailler les prestations et modalités d'intervention
- Savoir informer, transmettre des évènements ou problèmes nouveaux
- Rendre les écrits communicables en fonction des destinataires
- Favoriser le travail en équipe pluridisciplinaire et assurer une continuité dans l'accompagnement des usagers

ÉTAPES PÉDAGOGIQUES

- Identification des attentes en amont de la formation
- Questionnaire pré et post test
- Analyse de l'existant autour des écrits de la structure
- Repérage des points positifs et des points à améliorer en lien avec le cadre réglementaire
- Exercices pratiques
- Evaluation

DURÉE

2 à 3 jours

PUBLIC

Personnel de l'établissement

INTERVENANT

Cadre de santé

Les écrits professionnels

OBJECTIF INSTITUTIONNEL

Améliorer la pertinence de soins

OBJECTIFS PÉDAGOGIQUES

- Améliorer la qualité des transmissions professionnelles existantes
- Élaborer et réaliser des outils nécessaires aux transmissions ciblées

COMPÉTENCES ATTENDUES

- Avoir un langage commun et précis pour tous les professionnels
- Faciliter le travail en équipe pluridisciplinaire
- Organiser des transmissions narratives, gagner du temps et de l'efficacité
- Évaluer et réajuster les actions selon les résultats obtenus

ÉTAPES PÉDAGOGIQUES

- Identification des attentes en amont de la formation
- Questionnaire pré et post test
- Analyse des pratiques professionnelles
- Apports théoriques sur la méthode des transmissions ciblées
- Stratégie d'implantation-Exercices pratiques : réalisation de transmissions ciblées
- Evaluation

DURÉE

2 jours

PUBLIC

Personnel soignant

INTERVENANT

Cadre de santé IDE clinicien

Les transmissions ciblées

DURÉE

2 jours

PUBLICTout personnel
en situation
d'accueil**INTERVENANT**Consultant RH,
psychologue, IDE
clinicienne**ÉTAPES PÉDAGOGIQUES**

- Identification des attentes en amont de la formation
- Questionnaire pré et post test
- Apports théoriques
- Echanges et réflexion en groupe
- Jeu de rôle, simulation
- Exercices de communication verbale et non verbale, utilisation d'outils de gestion du stress
- Evaluation

OBJECTIFS INSTITUTIONNELS

- Renforcer l'image chaleureuse et dynamique de l'établissement
- Améliorer la qualité du service rendu aux patients et accompagnants
- Favoriser une communication interne efficace

OBJECTIFS PÉDAGOGIQUES

- Identifier les enjeux de l'accueil
- Développer des compétences relationnelles pour accueillir avec bienveillance au téléphone ou en face à face
- Gérer son stress en situation d'accueil

**Optimiser
l'accueil****COMPÉTENCES ATTENDUES**

- Vivre l'accueil en tant que mission professionnelle
- Ecouter puis répondre aux attentes des usagers, des partenaires extérieurs, des services internes en tenant compte des priorités
- Optimiser l'orientation des personnes et la réponse aux demandes
- Gérer les situations difficiles

**Travailler
en équipe
pluri-
disciplinaire****OBJECTIFS INSTITUTIONNELS**

- Fédérer les équipes autour de valeurs communes
- Faire de la cohésion d'équipe un réel outil de régulation des conflits
- Améliorer les performances individuelles et collectives par un travail de cohésion d'équipe

ÉTAPES PÉDAGOGIQUES

- Identification des attentes en amont de la formation
- Questionnaire d'évaluation des connaissances en début et fin de formation
- Apports théoriques et méthodologiques - Recommandations HAS, Programme PACTE (Programme d'Amélioration Continue du Travail en Equipe)
- Analyse des pratiques professionnelles et du mode de fonctionnement de l'équipe
- Mise en situation, étude de cas
- Construction d'un plan d'action d'amélioration : charte des comportements professionnels pour mieux travailler ensemble
- Evaluation

DURÉE

3 jours

PUBLICPersonnel de la
structure**INTERVENANT**Consultant RH,
psychologue**OBJECTIFS PÉDAGOGIQUES**

- Mieux comprendre le fonctionnement d'un groupe, définir les besoins de chacun et les besoins du groupe
- Faire émerger l'expression des valeurs et aspirations qui portent chacun des membres de l'équipe
- Développer ses compétences relationnelles en se situant mieux au sein d'une équipe
- Développer les facteurs de réussite du travail en équipe
- Considérer l'équipe comme une force collective, génératrice de bien-être au quotidien

COMPÉTENCES ATTENDUES

- Placer la prise en charge du patient au centre des préoccupations
- Faciliter la circulation de l'information
- Faire preuve d'écoute et de coopération
- S'inscrire dans le projet d'établissement

OBJECTIF INSTITUTIONNEL

Renforcer en outils et méthodes tout personnel en situation d'encadrement afin d'assurer sa légitimité au sein de la structure

OBJECTIFS PÉDAGOGIQUES

- Connaître les rôles et les missions du référent
- Se positionner en qualité de référent au sein de la structure, de l'équipe
- Connaître les références de bonnes pratiques dans le domaine concerné et assurer une veille réglementaire
- Mettre en place une dynamique pluridisciplinaire, développer des capacités de communication et favoriser l'adhésion du personnel
- Mettre en œuvre des projets dans leur structure par l'élaboration d'outils concrets de travail et les évaluer

COMPÉTENCES ATTENDUES

- Elaborer des outils en fonction d'objectifs définis
- Mettre en place une démarche structurée et adaptée
- Assurer une veille réglementaire
- Elaborer une trame de bonnes pratiques adaptée à la structure, aux pratiques soignantes, hôtelières, en lingerie et administratives
- Communiquer, organiser, suivre et évaluer les actions mises en place

ÉTAPES PÉDAGOGIQUES

- Identification des attentes en amont de la formation
- Questionnaire pré et post test
- Apports théoriques et méthodologiques
- Echanges et discussions en groupe, analyse des outils mis en place au sein des structures
- Travail en sous-groupe : Elaboration de micros projets à partir d'objectifs opérationnels
- Evaluation

DURÉE

3 jours
(2 + 1)

PUBLIC

Personnel
Réfèrent de
l'établissement

INTERVENANTS

Consultant RH,
psychologue,
IDE clinicienne

Rôles et missions d'un réfèrent

OBJECTIFS INSTITUTIONNELS

- Améliorer la coordination des soins dans une démarche de qualité et de gestion des risques
- Faciliter et fluidifier le travail en équipe en renforçant la posture du référent

OBJECTIFS PÉDAGOGIQUES

- Connaître les dernières recommandations de bonnes pratiques et les évolutions règlementaires
- Renforcer ses outils de management pour encadrer et animer une équipe
- Expérimenter différents outils de communication adaptés aux différents interlocuteurs
- Développer une posture de facilitateur du travail des différents collaborateurs
- Analyser ses pratiques d'IDE Réfèrent.e
- Appliquer une méthodologie d'évaluation, d'amélioration continue de la qualité et de gestion des risques pour sa structure (élaboration d'un plan d'action individualisé)

COMPÉTENCES ATTENDUES

- Actualiser ses connaissances pour coordonner les soins conformément aux dernières recommandations
- Renforcer son positionnement dans l'équipe
- Communiquer et faire communiquer une équipe
- Prévenir et gérer les conflits, qu'ils soient avec les usagers, leur entourage ou internes à l'équipe
- Évaluer les interventions auprès de la personne soignée, du proche aidant, son entourage dans une démarche de qualité intégrant la gestion des risques
- Analyser ses propres pratiques dans une démarche d'amélioration continue

ÉTAPES PÉDAGOGIQUES

- Identification des attentes en amont de la formation
- Questionnaire pré et post test
- Apports théoriques et méthodologiques
- Echanges et discussion
- Exercices de mise en pratique
- Analyse des pratiques professionnelles
- Elaboration d'un plan d'action individualisé
- Evaluation

DURÉE

3 jours (2+1)

PUBLIC

IDE Réfèrent.e.s
ou
Coordinateurs-
trices

INTERVENANT

Cadre IDE, IDE
coordinatrice

IDE réfèrent(e) Perfectionnement

DURÉE

2 jours

PUBLIC

IDE, AS

INTERVENANTE

Cadre de santé

ÉTAPES PÉDAGOGIQUES

- Identification des attentes en amont de la formation
- Questionnaire pré et post-test
- Analyse de l'existant
- Apports théoriques
- Echanges et discussions en groupe
- Mises en situation
- Elaboration d'un plan d'action d'amélioration des pratiques
- Evaluation

OBJECTIF INSTITUTIONNEL

Optimiser la qualité des soins

OBJECTIFS PÉDAGOGIQUES

- Connaître le cadre législatif : collaboration, délégation
- Comprendre la nécessité du fonctionnement du binôme IDE/AS pour optimiser la prise en charge des patients/résidents et pour donner du sens à ses pratiques
- Apprendre à communiquer efficacement
- Développer un esprit d'équipe au service du patient/résident

La collaboration IDE/AS

COMPÉTENCES ATTENDUES

- Maintenir le lien nécessaire entre soins d'entretien de la vie et soins curatifs
- Communiquer avec assertivité et bienveillance
- Faire vivre, évaluer, réajuster le projet de soins personnalisés
- Mettre en place une organisation garantissant une prise en charge de qualité des personnes accueillies en valorisant le travail en binôme

Valoriser les compétences des ASH

DURÉE

3 jours

PUBLIC

ASH

INTERVENANT

Cadre de santé

ÉTAPES PÉDAGOGIQUES

- Identification des attentes en amont de la formation
- Questionnaire pré et post-test
- Apports théoriques
- Analyse des pratiques
- Mises en situation
- Evaluation

OBJECTIFS INSTITUTIONNELS

- Apporter aux ASH les connaissances nécessaires à la réalisation de leurs missions au sein de la structure
- Valoriser la fonction de l'ASH
- Améliorer le travail en équipe et la prise en charge des résidents

OBJECTIFS PÉDAGOGIQUES

Cette formation permettra aux ASH de :

- Consolider leurs compétences techniques
- Développer et mesurer l'importance des capacités relationnelles dans le travail au quotidien que ce soit pour répondre à une demande du résident et/ou de sa famille ou pour communiquer en équipe
- Mesurer l'importance de leur rôle dans la prise en charge du résident et dans la réalisation du projet individualisé
- Contribuer à une prise en charge de qualité de la personne accueillie

COMPÉTENCES ATTENDUES

- Appliquer les règles d'hygiène et de sécurité
- Observer, communiquer, transmettre
- Se positionner dans le processus global du service apportés aux résidents : communiquer efficacement en équipe et avec le résident

OBJECTIFS INSTITUTIONNELS

- Prévenir les risques psychosociaux
- Asseoir sa légitimité

OBJECTIFS PÉDAGOGIQUES

- Détecter et développer son propre style de leadership
- Connaître les motivations de base de ses collaborateurs
- Susciter et entretenir la motivation de son équipe
- Apprendre les règles d'une communication efficace
- Développer les compétences et les savoir-faire professionnels
- Piloter et faire évoluer son équipe
- Gérer des situations conflictuelles
- Réunir toutes les conditions d'un succès collectif global et partagé

COMPÉTENCES ATTENDUES

- Maintenir un cadre institutionnel stable avec des règles claires et sécurisantes pour tous
- Définir des objectifs SMART (Spécifiques, Mesurables, Ambitieux, Réalistes, Temporisés)
- Décider de moyens d'action cohérents avec les valeurs de respect et d'équité
- Communiquer, déléguer, motiver, accompagner, évaluer
- Donner du sens

ÉTAPES PÉDAGOGIQUES

- Identification des attentes en amont de la formation
- Questionnaire pré et post test
- Analyse des pratiques professionnelles - Recommandations HAS
- Echanges et discussions en groupe
- Mises en situation élaboration d'un plan individuel pour faire évoluer ses compétences de manager
- Evaluation

DURÉE

2 jours

PUBLIC

Managers

INTERVENANTPsychologue,
Consultant RH**Manager
son équipe****OBJECTIFS INSTITUTIONNELS**

- Comprendre et prévenir les RPS
- Construire une politique de QVT dans ses équipes

OBJECTIFS PÉDAGOGIQUES

- Comprendre les enjeux de la QVT
- Identifier et pratiquer des axes d'amélioration de la QVT
- Obtenir et expérimenter des outils et méthodes de management responsable
- Apprendre à gérer les relations interpersonnelles et les conflits

COMPÉTENCES ATTENDUES

- Intégrer une démarche QVT au quotidien dans une approche global
- Améliorer la Qualité de Vie au Travail
- Instaurer un climat social positif
- Développer une organisation bienveillante et exigeante
- Comprendre les besoins de ses collaborateurs et assurer leur motivation

ÉTAPES PÉDAGOGIQUES

- Identification des attentes en amont de la formation
- Questionnaire pré et post test
- Echanges, discussions en groupe
- Partage d'expérience et co-développement
- Mises en situation et ateliers d'intelligence collective
- Elaboration d'un plan individuel pour faire évoluer ses compétences de manager
- Evaluation

DURÉE

3 jours (2 + 1)

PUBLICManagers, DRH,
RRH, Cadre, chef
d'établissements**INTERVENANTS**Formateurs
coachs experts
en management**Déployer
la QVT
dans son
organisation**

DURÉE

3 jours

PUBLIC

Personnel de l'établissement

INTERVENANT

Professionnel formé aux sciences de l'éducation ou formateur expert

ÉTAPES PÉDAGOGIQUES

- Identification des attentes en amont de la formation
- Questionnaire pré et post test
- Apports théoriques et méthodologiques
- Atelier en sous-groupe pour rédiger un programme, un déroulé pédagogique, les supports écrits et visuels
- Mises en situation formative de chaque stagiaire
- Elaboration d'un plan d'action d'amélioration des pratiques formatives
- Evaluation

OBJECTIF INSTITUTIONNEL

Renforcer les compétences pédagogiques des salariés ayant un rôle de transmission (cadre, référent...)

OBJECTIFS PÉDAGOGIQUES

- Connaître les fondamentaux de la pédagogie et de l'évaluation andragogique (pédagogie de l'adulte)
- Comprendre et expérimenter la construction d'un programme de formation, le déroulé pédagogique, le support écrit et visuel
- Préparer et structurer ses formations et ses interventions en utilisant des méthodes pédagogiques appropriées aux objectifs pédagogiques fixés
- Acquérir des outils de communication et de transmission en groupe qui favorise l'apprentissage
- Intégrer quelques principes de base d'animation et de gestion d'un groupe qui permettent d'éviter ou de limiter les conflits en groupe

COMPÉTENCES ATTENDUES

- Etre un formateur plutôt qu'un transmetteur de savoir ou enseignant
- Différencier les attentes du formateur et du stagiaire
- Organiser son déroulé pédagogique avec les différentes étapes de la formation en restant centré sur les besoins des stagiaires
- Choisir et utiliser les méthodes de participation active et les outils pédagogiques favorisant une dynamique de groupe constructive
- Adapter la gestion du groupe en fonction de la dynamique du groupe

Formation de formateur Niveau 1

Formation de formateur Niveau 2

PRÉ REQUIS

Avoir suivi une formation de formateur niveau 1

DURÉE

2 jours consécutifs en présentiel

PUBLIC

Formateur(trice) ayant déjà animé des formations

INTERVENANT

Professionnel formé aux sciences de l'éducation ou formateur expert

ÉTAPES PÉDAGOGIQUES

- Identification des attentes en amont de la formation
- Questionnaire pré et post test
- Apports théoriques et méthodologiques
- Atelier en sous-groupe pour rédiger un programme, un déroulé pédagogique, les supports écrits et visuels
- Mises en situation formative de chaque stagiaire
- Elaboration d'un plan d'action d'amélioration des pratiques formatives
- Evaluation

OBJECTIF INSTITUTIONNEL

Renforcer en outils et méthodes pédagogiques les compétences des salariés ayant un rôle de transfert des savoirs et d'animation d'équipe

OBJECTIFS PÉDAGOGIQUES

- Analyser sa pratique pédagogique dans la préparation, l'animation et l'évaluation d'une formation
- Approfondir des méthodes pédagogiques pour diversifier les propositions d'animation
- Expérimenter des outils pédagogiques utiles à la dynamisation d'un groupe
- Découvrir des modèles d'animation et de gestion d'un groupe lors des situations difficiles
- Appréhender l'importance de l'évaluation en fin de formation et à distance pour utiliser des grilles et des indicateurs adaptés

COMPÉTENCES ATTENDUES

- Modifier la rédaction d'un programme de formation en fonction des évaluations
- Modifier la structuration de ses formations et ses interventions en fonction de leur évaluation
- Transmettre et communiquer avec le groupe en utilisant différents types de méthodes
- Gérer les situations conflictuelles, inattendues, déstabilisantes en animation de formation
- Utiliser des indicateurs et des grilles pertinentes pour évaluer

OBJECTIF INSTITUTIONNEL

Améliorer la pratique des animateurs de réunion ou de formation

OBJECTIFS PÉDAGOGIQUES

- S'initier à iMindMap
- Organiser ses idées en vue de construire un déroulé de formation
- Préparer des bases solides pour la création du support de formation, du programme et de la présentation

COMPÉTENCES ATTENDUES

- Construire son déroulé pédagogique
- Simplifier la réalisation des séquences, du support, du programme et de la présentation de la formation
- Développer la coopération en formation

ÉTAPES PÉDAGOGIQUES

- Questionnaire pré et post-test
- Apports théoriques et méthodologiques
- Echanges et discussions en groupe
- Exercices ludiques et ateliers pratiques
- Evaluation

DURÉE

2 jours

PUBLIC

Tout personne animant des réunions ou des formations

INTERVENANTE


Formatrice experte

Le
mind mapping
en pédagogie

RÈGLEMENTATION

DÉMARCHE QUALITÉ

PROJETS

- 70** Les droits des patients, résidents
Le secret professionnel
 - 71** Le projet d'établissement ou de service
Le projet personnalisé
 - 72** La Méthode HACCP
La Méthode RABC
- 

ÉTAPES PÉDAGOGIQUES

- Identification des attentes en amont de la formation
- Questionnaire pré et post test
- Apports théoriques
- Élaboration de fiches synthétiques sur le droit de la santé et traduction en termes de pratiques professionnelles
- Réflexions sur l'enrichissement des pratiques professionnelles au travers du respect des droits des patients/résidents
- Études de cas concrets
- Élaboration d'un plan d'action d'amélioration
- Evaluation

DURÉE

2 jours

PUBLIC

Personnel de l'établissement

INTERVENANT

Juriste

OBJECTIF INSTITUTIONNEL

Protéger les droits fondamentaux des usagers et être en conformité avec les lois de 2002

OBJECTIFS PÉDAGOGIQUES

- Connaître le cadre légal et réglementaire applicables aux patients depuis les lois de 2002
- Connaître et respecter l'environnement juridique protecteur des droits des patients/résidents
- Améliorer la qualité des soins et la sécurité des patients

COMPÉTENCES ATTENDUES

- Appliquer les droits des patients dans les pratiques quotidiennes
- Répondre aux attentes des patients /résidents en orientant sa réflexion dans une démarche humaniste et éthique.

Les Droits des patients / résidents

OBJECTIF INSTITUTIONNEL

Rappeler au personnel le principe du secret professionnel et ses aménagements

OBJECTIFS PÉDAGOGIQUES

- Que dire, que faire pour répondre aux droits des usagers, garantir leur liberté sans enfreindre le devoir de secret professionnel ?
- Comprendre l'incidence de ses limites professionnelles en matière de transmission d'informations en équipe et avec les divers partenaires

COMPÉTENCES ATTENDUES

- Concilier le droit à l'information de la personne, le partage de la confidentialité et l'obligation au secret professionnel
- Réaliser des transmissions d'informations selon des règles éthiques impliquant une réflexion sur les pratiques et une juste appréciation du risque juridique

ÉTAPES PÉDAGOGIQUES

- Identification des attentes en amont de la formation
- Questionnaire pré et post test
- Apports théoriques-Analyse de textes de lois
- Discussions en groupe
- Études de cas concrets et analyse des conséquences en termes de pratiques professionnelles
- Evaluation

DURÉE

1 à 2 jours

PUBLIC

Personnel de l'établissement

INTERVENANT

Juriste

Le secret professionnel

DURÉE

A définir

PUBLIC

Personnel de l'établissement

INTERVENANT

Qualiticien, évaluateur externe, directeur

ÉTAPES PÉDAGOGIQUES

- Identification des attentes en amont de la formation
- Analyse de l'existant
- Apports théoriques et méthodologiques avec échanges en groupe
- Elaboration de projets d'amélioration de la prise en charge
- Mise en forme du projet.
- Evaluation

Le projet d'établissement ou de service

OBJECTIFS INSTITUTIONNELS

- Réaliser le projet d'établissement ou de service
- Fédérer l'équipe autour de valeurs communes

OBJECTIFS PÉDAGOGIQUES

- Utiliser des outils et méthodes pour écrire le projet d'établissement et/ou de service
- Réfléchir au regard des pratiques actuelles, aux pistes d'amélioration de la prise en charge des personnes accueillies, en tenant compte des recommandations de L'ANESM et/ou de la HAS

COMPÉTENCES ATTENDUES

- Participer à l'élaboration du projet d'établissement et/ou de service
- Réaliser et faire vivre le projet d'établissement
- En faire un outil au service des résidents/patients/usagers, garant d'une prise en charge bientraitante

Le projet personnalisé

DURÉE

3 jours (2 jours + 1 avec travail intersession)

PUBLIC

Personnel de l'établissement

INTERVENANT

Cadre de santé

ÉTAPES PÉDAGOGIQUES

- Identification des attentes en amont de la formation
- Questionnaire pré et post-test
- Analyse de l'existant.
- Apports théoriques et méthodologiques
- Elaboration de supports communs faciles à utiliser
- Élaboration de propositions de projets personnalisés à partir de cas réels
- Evaluation

OBJECTIF INSTITUTIONNEL

Offrir à la personne accueillie un accompagnement individualisé favorisant son maintien d'autonomie, le respect de ses goûts, de ses droits et qui donne du sens à sa vie quotidienne

OBJECTIFS PÉDAGOGIQUES

- Connaître la méthodologie de construction du PVI
- Réfléchir aux enjeux du PVI pour donner du sens à sa pratique quotidienne
- Élaborer des outils communs afin que le projet individualisé soit un outil adapté à l'évolution de chaque personne accueillie

COMPÉTENCES ATTENDUES

- Construire et/ou utiliser le PVI en collaboration avec la personne accueillie (et/ou sa famille, la personne de confiance)
- Savoir l'évaluer et/ou le modifier en fonction du parcours de vie de la personne accueillie

OBJECTIF INSTITUTIONNEL

Maîtriser les risques pour assurer la qualité sanitaire des produits servis

OBJECTIFS PÉDAGOGIQUES

- Prendre conscience des enjeux liés à la restauration dans un établissement de santé
- Comprendre les risques liés à l'hygiène dans toutes les étapes du processus de production en fonction du type de liaison

COMPÉTENCES ATTENDUES

- Gérer et maîtriser les risques liés à la sécurité alimentaire
- Appliquer les directives liées à la sécurité alimentaire
- Savoir prendre les mesures nécessaires pour prévenir les risques alimentaires

ÉTAPES PÉDAGOGIQUES

- Identification des attentes en amont de la formation
- Questionnaire pré et post test
- Analyse des pratiques professionnelles en cuisine et salle à manger
- Apports théoriques en salle
- Réalisation d'un plan HACCP sur le poste de travail
- Evaluation

DURÉE

2 jours

PUBLIC

Personnels de cuisine

INTERVENANT

Cadre Hygiéniste, qualitiennne

La méthode HACCP

OBJECTIF INSTITUTIONNEL

Mettre en place la méthode RABC au sein de la buanderie de l'établissement

OBJECTIFS PÉDAGOGIQUES

- Evaluer sa pratique en buanderie
- Acquérir les connaissances nécessaires à la compréhension des mécanismes de contamination hospitalière en lingerie
- Construire le système RABC

COMPÉTENCES ATTENDUES

- Identifier les risques en buanderie
- Mettre en place des mesures de maîtrise
- Proposer des seuils de tolérance, de mesures de surveillance et de contrôle
- Elaborer des procédures et des fiches de traçabilité

ÉTAPES PÉDAGOGIQUES

- Identification des attentes en amont de la formation
- Questionnaire pré et post test
- Visite des locaux et analyse du circuit du linge
- Analyse des pratiques réalisées au sein de la structure
- Alternance d'apports théoriques (exposés, vidéo projection de documents, discussions) et pratiques avec ateliers et travaux d'intersession
- Présentation d'outils et documents d'aide
- Evaluation

DURÉE

2 à 3 jours

PUBLIC

Personnels de la lingerie

INTERVENANT

Cadre Hygiéniste, qualitiennne

La méthode RABC

HYGIÈNE

- 74** L'Hygiène des soins
L'Hygiène bucco-dentaire
- 75** L'Aide à la Toilette
L'Hygiène des locaux / Bionettoyage

GESTES & SOINS D'URGENCE

- 76** AFGSU 1
AFGSU 2
- 77** Recyclage AFGSU

OBJECTIF INSTITUTIONNEL

Prévenir les infections nosocomiales

ÉTAPES PÉDAGOGIQUES

- Identification des attentes en amont de la formation
- Questionnaire pré et post test
- Apports théoriques
- Réflexion et échanges
- Analyse des pratiques professionnelles
- Rédaction et/ou actualisation de protocoles
- Evaluation

DURÉE

2 jours

PUBLIC

Personnel soignant

INTERVENANTE

Cadre Hygiéniste

OBJECTIFS PÉDAGOGIQUES

- Identifier les situations à risque infectieux
- Connaître les nouvelles réglementations et recommandations
- Réfléchir sur sa conception du soin et ses comportements

COMPÉTENCES ATTENDUES

- Mettre en lien le bon soin au bon patient afin d'assurer la qualité et la continuité des soins
- Appliquer les bonnes pratiques dans le respect des protocoles de l'établissement

Hygiène de soins

OBJECTIF INSTITUTIONNEL

Réduire les pathologies infectieuses et leurs conséquences sur la qualité de vie et le maintien d'autonomie des personnes âgées et/ou handicapées

Hygiène bucco-dentaire

OBJECTIFS PÉDAGOGIQUES

- Identifier les besoins spécifiques en hygiène bucco-dentaire (handicap, dépendance, troubles cognitifs, maladies chroniques, soins palliatifs)
- Connaître et maîtriser les techniques d'hygiène bucco-dentaire

DURÉE

1 jour

PUBLIC

Personnel soignant

INTERVENANTE

Cadre Hygiéniste
DIU de gériatrie ou IDE clinicienne

ÉTAPES PÉDAGOGIQUES

- Identification des attentes en amont de la formation
- Questionnaire pré et post test
- Analyse des pratiques professionnelles
- Apports théoriques
- Exercices pratiques
- Réalisation et/ou actualisation de protocoles
- Evaluation

COMPÉTENCES ATTENDUES

Assurer la prise en charge quotidienne de la santé bucco-dentaire des personnes âgées, fragilisées ou en situation de dépendance

DURÉE

2 jours

PUBLICAVS, ASH, AMP,
AS, IDE**INTERVENANTE**IDE, Cadre de
santé**ÉTAPES PÉDAGOGIQUES**

- Identification des attentes an amont de la formation
- Questionnaire pré et post-test
- Apports théoriques
- Echanges et réflexions en groupe
- Ateliers de simulation d'aide à la toilette
- Elaboration d'une fiche synthèse
- Evaluation

OBJECTIF INSTITUTIONNEL

Proposer aux patients/résidents des soins d'hygiène dans un esprit de bienveillance

OBJECTIFS PÉDAGOGIQUES

- Définir les besoins d'hygiène de toute personne en tenant compte de ses besoins, ses capacités, ses références culturelles et ses habitudes de vie.
- Différencier l'aide à la toilette, comme aide à un acte de la vie quotidienne, du soin d'hygiène, acte prescrit par le médecin, dispensé par un soignant.
- Acquérir les gestes professionnels de l'aide à la toilette dans un esprit de bienveillance et dans le respect de la dignité de la personne
- Assurer confort et sécurité avant, pendant et après une aide à la toilette en préservant l'autonomie de la personne aidée.
- Réfléchir sur la notion de dimension relationnelle à travers les soins corporels

L'aide à la toilette

COMPÉTENCES ATTENDUES

- Appliquer les protocoles de prise en charge des personnes âgées et/ou handicapées à leur domicile
- Aider une personne à faire sa toilette, à s'habiller, se déshabiller dans le respect de son intimité, de son confort et des règles d'hygiène et de sécurité
- Développer une posture et une distance professionnelles garantes de la qualité de l'intervention

Hygiène des locaux / Bio-nettoyage

OBJECTIF INSTITUTIONNEL

Prévenir les infections nosocomiales

OBJECTIFS PÉDAGOGIQUES

- Connaître et prendre en compte les règles d'hygiène et les exigences liées à la survenue de nouveaux agents pathogènes afin de concourir à l'amélioration de la qualité des soins et à la prévention des infections
- Comprendre que le bio-nettoyage est un maillon essentiel de la lutte contre les infections nosocomiales

ÉTAPES PÉDAGOGIQUES

- Identification des attentes en amont de la formation
- Questionnaire pré et post test
- Apports théoriques
- Analyse des pratiques professionnelles
- Mises en situation : préparation du matériel de nettoyage et bio-nettoyage d'un local
- OU visite de locaux avec discussion sur les points importants
- Actualisation de protocoles si nécessaire
- Evaluation

DURÉE

2 jours

PUBLIC

ASH

INTERVENANT

Cadre Hygiéniste

COMPÉTENCES ATTENDUES

- Mettre en œuvre les bonnes pratiques d'hygiène dans le contexte de l'établissement
- Respecter les protocoles de la structure

ÉTAPES PÉDAGOGIQUES

- Apports théoriques
- Questionnaire pré et post test
- Démonstration des bons gestes
- Exercices pratiques sur mannequin
- Evaluation

Remise d'une attestation de formation aux gestes et soins d'urgence de niveau 1 après validation

Durée de Validation : 4 ans

Critères de validation

- Présence à la totalité des séquences d'enseignement
- Réalisation de chaque geste technique au cours des ateliers d'apprentissages, comportements adaptés lors des mises en situation

DURÉE

12 heures

PUBLIC

Tout personnel administratif, technique

INTERVENANT

IDE, Formateur habilité CESU

OBJECTIF INSTITUTIONNEL

Prendre en charge efficacement les personnes en situation d'urgence médicale

OBJECTIFS PÉDAGOGIQUES

- Acquérir les connaissances nécessaires à l'identification d'une situation d'urgence à caractère médical
- Découvrir et utiliser les techniques non invasives pour une prise en charge en équipe, en attendant l'arrivée de l'équipe médicale

COMPÉTENCES ATTENDUES

- Réaliser les gestes d'urgence adaptés pour la prise en charge des urgences vitales et potentielles
- Connaître les dispositifs d'urgence relatif aux risques collectifs (situations d'exception au sein d'un établissement de santé - rôle en cas de déclenchement du plan blanc - sensibilisation aux risques NRBC) pour gérer de façon adaptée

AFGSU
1

OBJECTIF INSTITUTIONNEL

Prendre en charge efficacement les personnes en situation d'urgence médicale

OBJECTIFS PÉDAGOGIQUES

- Acquérir les connaissances nécessaires à l'identification d'une urgence à caractère médical
- Découvrir et utiliser les techniques non invasives pour une prise en charge en équipe, en attendant l'arrivée de l'équipe médicale

COMPÉTENCE ATTENDUE

- Réaliser les gestes d'urgence adaptés dans la structure

AFGSU
2

DURÉE

21h

(3 jours consécutifs)

PUBLIC

Professionnels de santé inscrits dans la 4^{ème} partie du code de la santé publique

- Enseignement pratique sur la prise en charge des urgences vitales
- Enseignement pratique sur la prise en charge des urgences potentielles
- Enseignement théorique et pratique relatif aux risques collectifs

ÉTAPES PÉDAGOGIQUES

- Apports théoriques
- Questionnaire pré et post test
- Démonstration des bons gestes
- Exercices pratiques sur mannequin
- Evaluation

Remise d'une attestation de formation aux gestes et soins d'urgence de niveau 2 après validation

Durée de Validation : 4 ans

Critères de validation

- Présence à la totalité des séquences d'enseignement
- Réalisation de chaque geste technique au cours des séquences pratiques, comportements adaptés lors des mises en situation

INTERVENANT

IDE, Formateur habilité CESU

DURÉE

1 jour

INTERVENANTIDE
anesthésiste,
Formateur
habilité CESU**PUBLIC**Toute personne titulaire du diplôme
AFGSU niveau 1 + 2
validé depuis plus de 3 ans
et moins de 4 ans**ÉTAPES PÉDAGOGIQUES**

- Apports théoriques
- Vidéo projection de documents
- Démonstration des bons gestes
- Exercices pratiques sur mannequin
- Evaluation

OBJECTIF INSTITUTIONNEL

Proroger pour une durée de 4 ans l'attestation de formation aux gestes et soins d'urgence des personnels formés

OBJECTIFS PÉDAGOGIQUES

- Réactualiser les connaissances nécessaires à l'identification d'une situation d'urgence à caractère médical
- Se réapproprier les gestes de la prise en charge seul ou en équipe en attendant l'arrivée de l'équipe médicale

COMPÉTENCE ATTENDUE

Réaliser les gestes d'urgence adaptés



**Recyclage
AFGSU**

Reliance Santé

INFORMATIONS PRATIQUES

Certaines formations sont proposées dans nos locaux :

- Plaies et cicatrisation (modules 1 et 2)
- Bien-être à domicile
- Utiliser le simulateur de vieillissement
- Prévention des chutes
- Drainage manuel veino-lymphatique
- Les troubles de la déglutition...

Pour tout renseignement contactez

Aurélié CAPOUL

aurélie.capoul@reliance-sante.fr

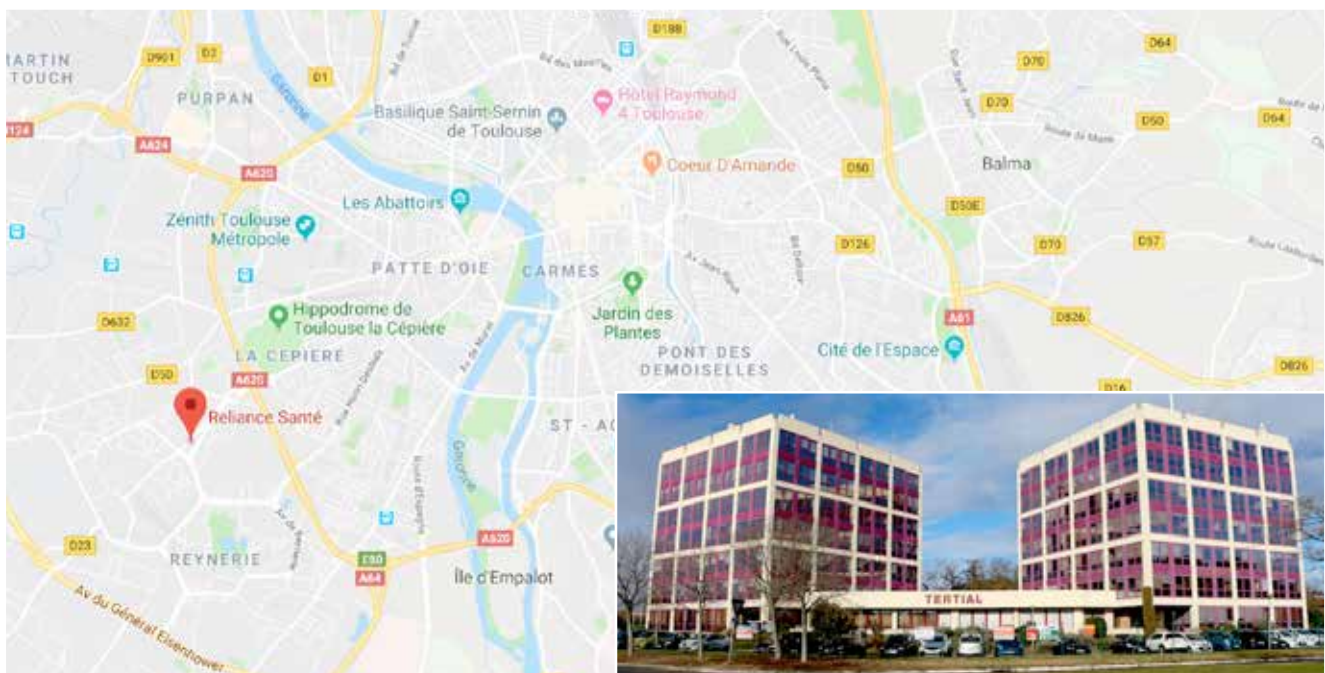
05 32 09 48 67

POUR VOUS RENDRE DANS NOS LOCAUX

214 route de Saint-Simon

Immeuble LE TERTIAL, Bâtiment 1, 5^{ème} étage - 31100 Toulouse

Horaires d'ouverture : 8h30 / 18h



Périphérique : Sortie n°27 La Cèpière (rocade intérieure)

Métro Mirail Université

Bus 14 arrêt « école d'architecture »

Bus 87 arrêt « Passerieu »

Station VÉLÔ Toulouse N° 273



Reliance Santé

FORMATION

Retrouvez-nous sur
www.reliance-sante.fr



CONTACT

05 61 38 43 56 - 06 85 75 68 77
accueil@reliance-sante.fr

214 route de Saint-Simon - 31100 Toulouse
Immeuble LE TERTIAL, bât. 1, 5^{ème} étage

